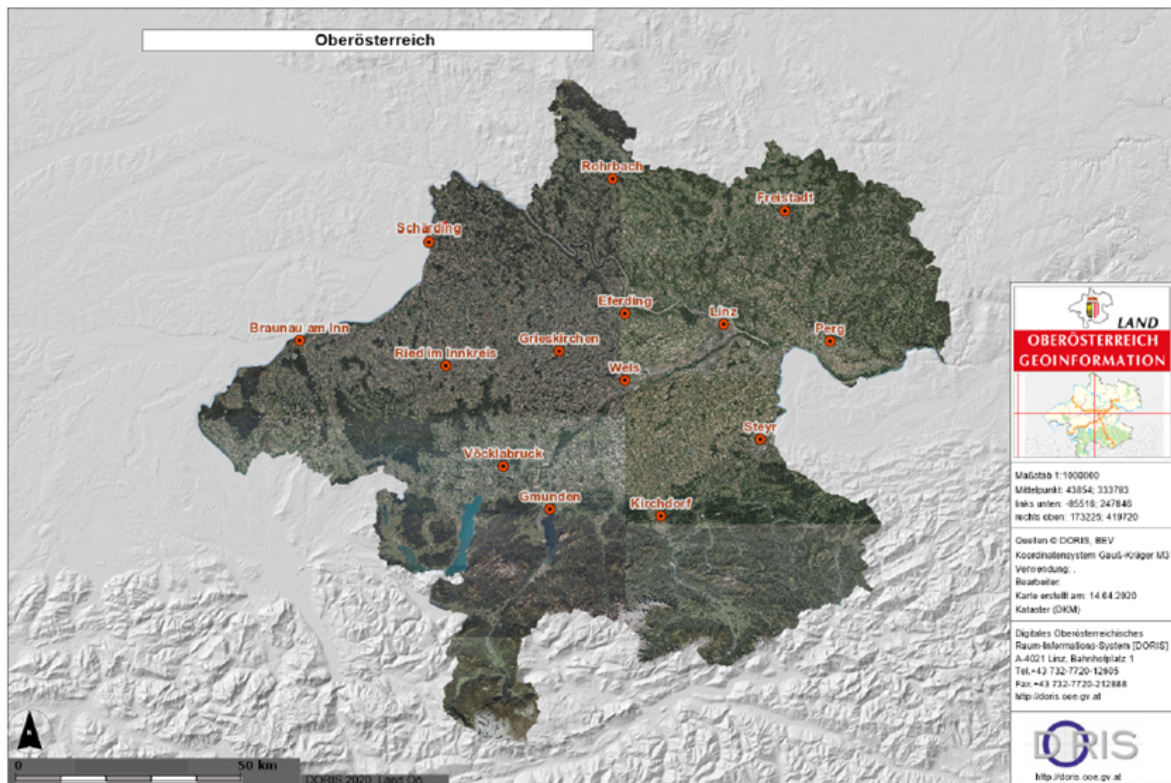


# Fläche Oberösterreichs

## AUFGABENSTELLUNG:

Die Frage, die wir in den nächsten Einheiten bei diesem Themenpunkt des Projekts beantworten wollen, lautet: **Wie groß ist der Flächeninhalt von Oberösterreich?** Unten siehst du einen Auszug aus dem DORIS, dem digitalen oberösterreichischen Rauminformationssystem, der dir helfen kann.



## Einzelarbeit:

Nimm dir Zeit und überlege dir, wie du vorgehen könntest. Fallen dir verschiedene Möglichkeiten ein, wie du zu einer Lösung kommen könntest? Notiere sie bitte hier:

---

---

---

---

---

---

Wenn du möchtest, kannst du auch mithilfe von Geogebra versuchen, eine Antwort zu finden. Dazu findest du im nachfolgenden Link ein Arbeitsblatt, in dem der Kartenausschnitt aus der Angabe eingefügt wurde. Du kannst erkennen, dass die Achsen an die Maßstabsleiste angepasst wurden. (Zwischen-) Ergebnisse kannst du in der Tabelle im Applet oder hier am Blatt in der vorgesehenen Tabelle festhalten. Unter "Methode" solltest du dazu kurz deinen Lösungsweg beschreiben.

<https://www.geogebra.org/m/kesxvrwh>

Wenn dir auch nach längerem Überlegen nicht wirklich klar ist, wie du vorgehen könntest, ist hier noch ein Arbeitsblatt für dich vorbereitet. Du findest Hinweise in Form von Kontrollkästchen, die du nacheinander einblenden kannst. Sie enthalten verschiedene Ideen, wie du zu einer Antwort gelangen könntest.

Sieh dir dieses Arbeitsblatt erst nach intensivem Überlegen an!

<https://www.geogebra.org/m/v4pfaxkt>

**SPEICHERE DEINE BEARBEITETEN ARBEITSBLÄTTER AM COMPUTER AB!**

Methode	Wert für Flächeninhalt

**Partnerarbeit:**

Wenn du mit dieser Aufgabe soweit fertig bist, dass du zu einer gut begründeten Antwort gelangt bist, dann suche dir eine Partnerin/einen Partner, welche(r) auch schon soweit ist. Vergleiche eure Herangehensweisen und die Ergebnisse, die ihr dadurch erhalten habt. Wo sind Unterschiede erkennbar? Was sind Fehlerquellen, die im Zuge der Bearbeitung auftreten können? Notiert eure Überlegungen so, dass ihr eure Notizen später für die Diskussion in der Klasse heranziehen könnt:

---



---



---



---



---

**Zusatz:** Wenn du noch Zeit hast (besprich mit deiner Lehrperson, wie der weitere Ablauf aussieht), kannst du dich mit der Frage beschäftigen, wie groß nun ganz Österreich ist, bzw. auch gerne ein anderes Land oder eine andere Region deiner Wahl. Wenn du wieder eine Karte in Geogebra hinterlegen willst, dann ist im Link unten ein Applet mit Hinweisen zu finden, das dir dabei hilft. Suche im Internet eine passende Karte (wichtig: mit Maßstabsleiste!), achte dabei darauf, dass du eine vertrauenswürdige Quelle wählst.

<https://www.geogebra.org/m/cny4ksfk>