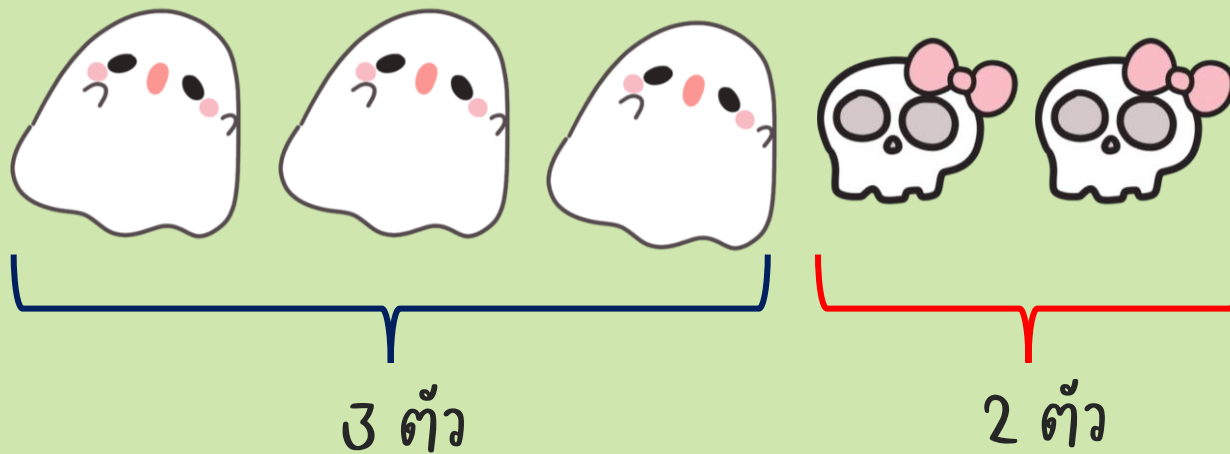
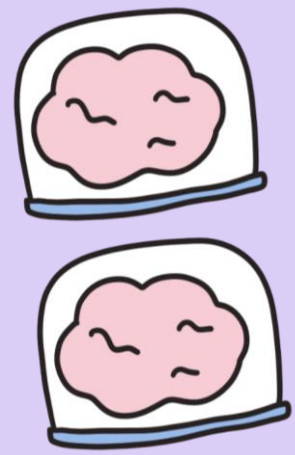


# งานหalloween

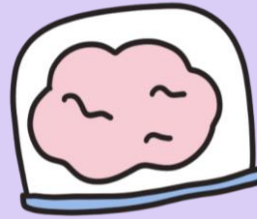


ฐานนิยม คือ ข้อมูลที่มีจำนวนครั้งของการเกิดซ้ำมากที่สุด  
หรือข้อมูลมีความถี่สูงสุดที่มากกว่า 1





ข้อมูลบางชุดอาจ**ไม่มีฐานนิยม** เช่น ในกรณีที่มีความถี่เท่ากันหมด



ข้อมูลบางชุดอาจมีฐานนิยมมากกว่า 1 ค่า คือ มีข้อมูลที่มีความถี่สูงสุดมากกว่า 1 ข้อมูล ในที่นี้จะพิจารณาเฉพาะชุดข้อมูลที่มีฐานนิยมเพียงค่าเดียว



# ตัวอย่าง สถานการณ์ปัญหา ร้านขายเสื้อ

ร้านขายเสื้อสำเร็จรูปแห่งหนึ่ง จำหน่ายเสื้อขนาดตามไซส์ต่าง ๆ  
ในหนึ่งสัปดาห์ได้ดังตาราง

ไซส์เสื้อ	S	M	L	XL	XXL
จำนวนเสื้อที่ขายได้ (ตัว)	7	8	12	9	8

ลูกค้าส่วนใหญ่มัซื้อเสื้อไซส์อะไร ?

ลูกค้าส่วนใหญ่มัซื้อเสื้อไซส์ L เนื่องจากเป็นฐานนิยมของข้อมูลชุดนี้