

FUNTZIOAREN JOERA

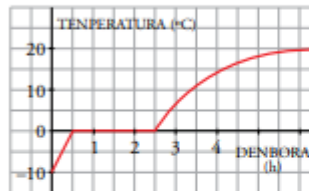
Funtzio batzuetan, x-ren hasierako balio batzuk bakarrik ezagutu arren, x-ren balio handietarako funtzioak hartuko dituen balioak ere aurrean ditzakegu, **JOERA** oso argiko **ADARRAK** dituztelako.

[Bideo honetan](#) epe luzeko jokoeraren azalpena ikus dezakezu

Ariketa ebatziak

1. *Izozkailua garbitzean, edalontzi batean izotz zati bat geratu da. Egin ur horren temperatura-aldaketaren grafikoa, kontuan hartuz izotza $-10\text{ }^{\circ}\text{C}$ -an irten dela izozkailutik, ordu erdi behar izan duela $0\text{ }^{\circ}\text{C}$ -an egoteko eta 2 h gehiago urtzeko. Kanpoko temperatura $20\text{ }^{\circ}\text{C}$ -koa da.*

Izotzaren temperaturak gora egiten du $0\text{ }^{\circ}\text{C}$ -ra heldu arte. Orduan, $0\text{ }^{\circ}\text{C}$ -ko temperaturari eutsiz, urtuz doa apurka-apurka. Hortik aurrera, uraren temperatura igo egiten da eta gelako temperaturarekin berdintzeko joera izango du.

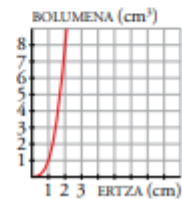


2. *Zenbaterantz jotzen du kubo baten bolumenak ertza bazten den behean?*

Kubo baten bolumena ertzaren funtzioan $V = l^3$ da. Zenbat eta handiagoa izan ertza, orduan eta handiagoa izango da bolumena.

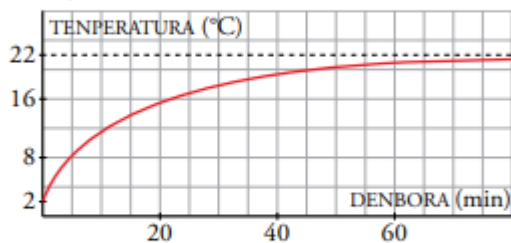
Hau da, bolumena mugagabe hazten da. Hori honela adierazten da:

Ertza mugagabe hazten denean, bolumenak infiniturantz jotzen du.



PRAKTIKAN JARTZEKO

1. Hozkailutik edalontzi bete ur atera, eta sukaldeko mahai gainean utzi dugu. Grafiko honetan, denbora igaro ahala uraren temperatura (gradu zentigradutan) zein den ageri da:



- a) Zer temperatura dago hozkailu barruan? Eta kanpoan?
b) Mikrouhinetik $98\text{ }^{\circ}\text{C}$ -an dagoen edalontzi bete ur atera dugu. Marraztu urak denbora igaro ahala zer temperatura izango duen erakusten duen grafikoa.

2. Atmosferaren presioa itsas mailan, batez beste, 760 mm merkuriokoa (mmHg) da.

Grafiko honetan, altuera handitzean presioa nola aldatzen den ageri da.

- a) Zenbatera jotzen du presioak altuera handitzen denean?
b) Zer presio jasaten du 10 km -ko altueran hegandoan hegazkin batek kanpoaldean?

