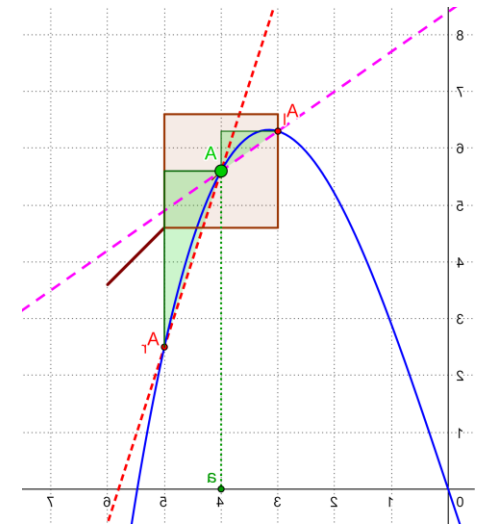


Aufgabe Sekantensteigungen ermitteln

Zur Funktion $f(x) = 0.1x^3 - 3x$ sollen **mit dem TR** für $a = 4$ linksseitige und rechtsseitige Sekantensteigungen ermittelt werden.

Rechtsseitige Sekantensteigung: $\frac{f(a+h)-f(a)}{h}$, Linksseitige Sekantensteigung: $\frac{f(a)-f(a-h)}{h}$.



	$f(a - h)$	$f(a)$	$f(a + h)$	Linksseitige Steigung	Rechtsseitige Steigung
$h = 1$					
$h = 0.1$					
$h = 0.01$					
$h = 0.001$					

Haben Sie schon eine Vermutung, auf welche Steigung sich das für immer kleinere h hin entwickeln wird?

Tipp zur Kontrolle: Sie können bei der Funktionenlupe den Wert für h auch in der Eingabezeile eingeben.