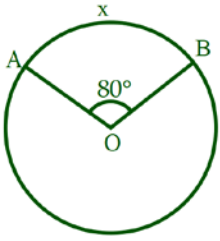


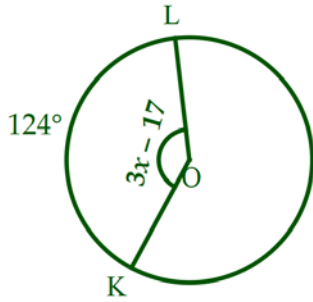
1)



A ve B noktaları O merkezli çember üzerindedir. Buna göre x kaç derecedir?

- A) 20 B) 40 C) 60 D) 80

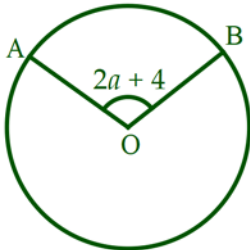
2)



K ve L noktaları O merkezli çember üzerindedir. Buna göre x kaç derecedir?

- A) 47 B) 42 C) 37 D) 36

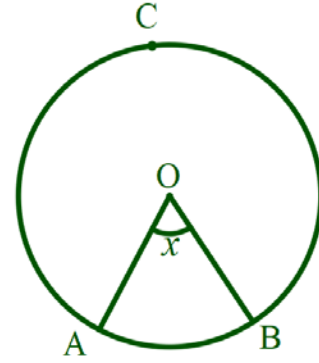
3)



Çember üzerinde alınan A ve B noktaları arasındaki uzun yayın ölçüsü 240° olduğuna göre a kaçtır?

- A) 72 B) 62 C) 58 D) 36

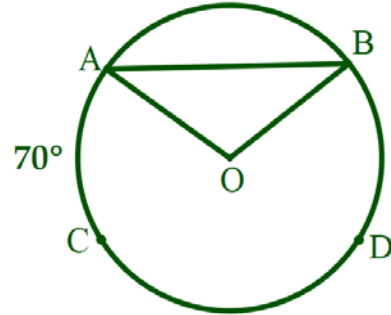
4)



$m(\widehat{ACB}) = 7.m(\widehat{AB})$ ise $m(\widehat{AB}) = x$ kaç derecedir?

- A) 75 B) 72 C) 60 D) 45

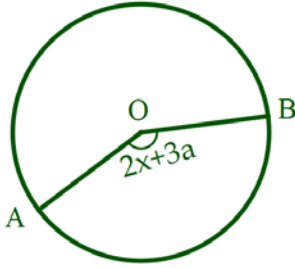
5)



$m(\widehat{AB}) = m(\widehat{CD})$ ve $m(\widehat{AC}) = m(\widehat{BD})$ olduğuna göre OAB açısı kaç derecedir?

- A) 30 B) 35 C) 55 D) 70

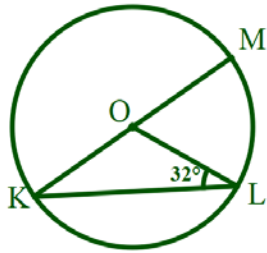
6)



Çember üzerinde alınan A ve B noktaları arasındaki uzun yayın ölçüsü $5x - 20$, kısa yayın ölçüsü ise $3x + 28$ olduğuna göre a kaçtır?

- A) 72 B) 44 C) 24 D) 18

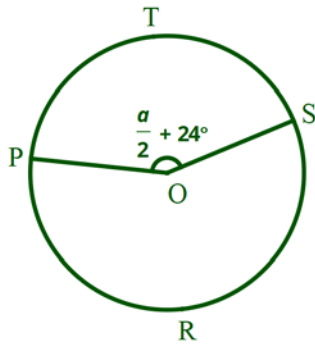
7)



[KM]; O merkezli çemberin çapı olduğuna göre LM yayının ölçüsü kaç derecedir?

- A) 32 B) 48 C) 58 D) 64

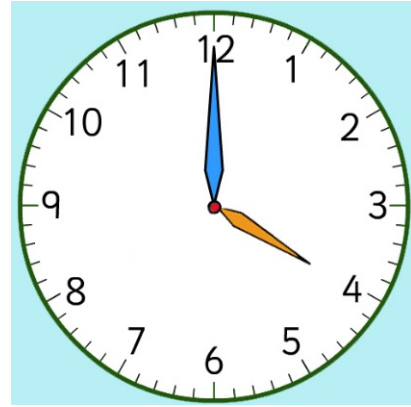
8)



$7.m(\widehat{PTS}) = 5.m(\widehat{PRS})$ olduğuna göre a kaçtır?

- A) 315 B) 252 C) 126 D) 63

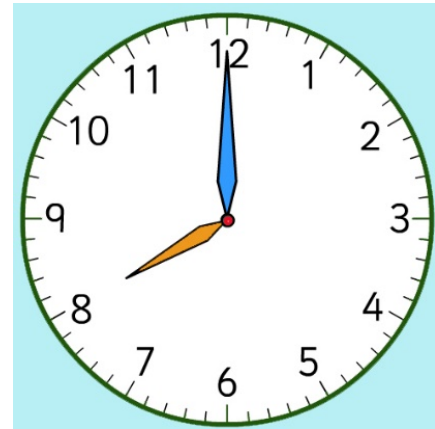
9)



Akrep ile yelkovan arasındaki büyük açı $6a - 18$ ise a kaçtır?

- A) 43 B) 40 C) 37 D) 23

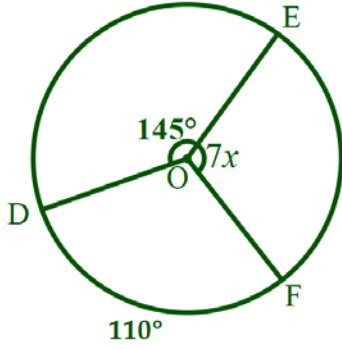
10)



Birkan'ın saat 8'de izlemeye başladığı film 100 dakika sürmüştür. Film bittiğinde akrep ile yelkovan arasındaki küçük açı kaç derecedir?

- A) 60 B) 50 C) 40 D) 30

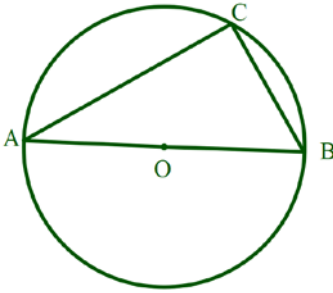
11)



O merkezli çemberde D,E ve F çember üzerinde noktalar olduğuna göre x kaçtır?

- A) 10 B) 15 C) 20 D) 25

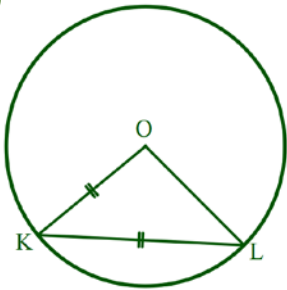
12)



O merkezli çemberde $m(\widehat{BC}) = 68^\circ$ ise BAC açısı kaç derecedir?

- A) 17 B) 22 C) 32 D) 34

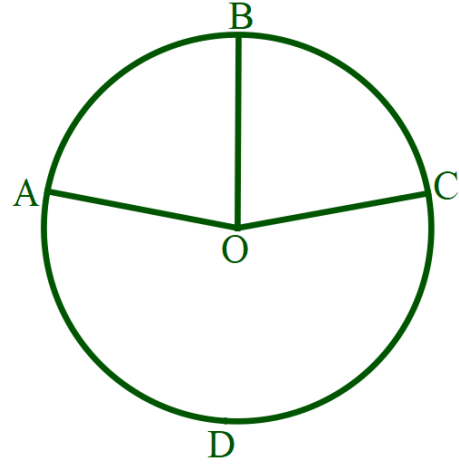
13)



O merkezli çemberde K ve L noktaları arasında kalan büyük yayın ölçüsü kaç derecedir?

- A) 300 B) 260 C) 240 D) 220

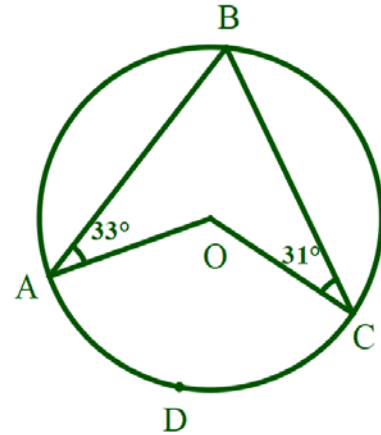
14)



[OB]; AOC açısının açıortayı, $m(\widehat{AB}) = 3x - 5$ ve $m(\widehat{BC}) = 2x + 17$ olduğuna göre ADC yayının ölçüsü kaçtır?

- A) 238 B) 246 C) 254 D) 261

15)



O merkezli çemberde verilenlere göre ADC yayının ölçüsü kaç derecedir?

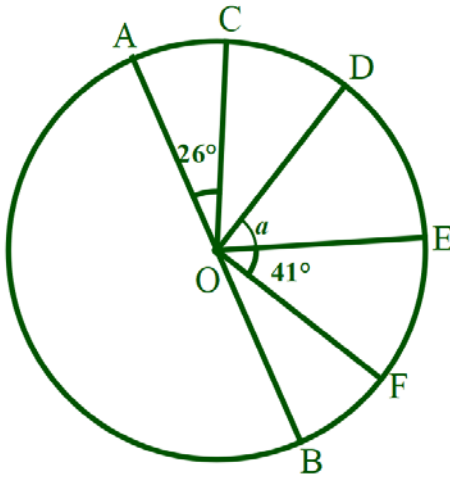
- A) 144 B) 128 C) 64 D) 56

- 16) Semih bir çember üzerinde eşit aralıklı 15 tane noktayı işaretliyor. Daha sonra birbiriyle yan yana gelmeyecek şekilde iki nokta arasındaki yay uzunluğunun en az A ve en çok B derece olacağını hesaplıyor.

Buna göre $B - A$ kaçtır?

- A) 120 B) 144 C) 264 D) 312

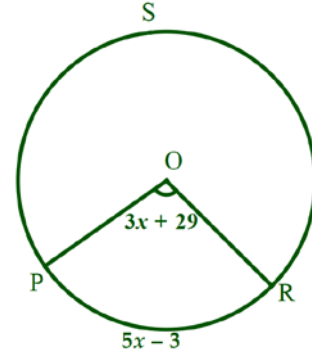
17)



[AB]; O merkezli çemberin çapı olmak üzere $m(\widehat{AC}) = m(\widehat{BF})$ ve $m(\widehat{CD}) = m(\widehat{EF})$ olduğuna göre $m(\widehat{DOE}) = a$ kaçtır?

- A) 87 B) 67 C) 46 D) 39

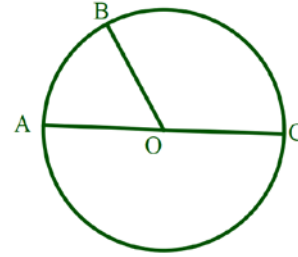
18)



Verilenlere göre O merkezli çemberde PSR yayının ölçüsü kaç derecedir?

- A) 238 B) 253 C) 268 D) 283

19)

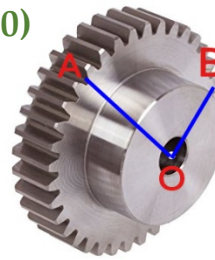


$$m(\widehat{AB}) = \frac{m(\widehat{COB})}{2}$$

olduğuna göre AOB açısının tümüleri ile bütünlerinin toplamı kaçtır?

- A) 110 B) 130 C) 150 D) 180

20)



O merkezli şekildeki çarkta $m(\widehat{AOB}) = 100^\circ$ ve A ile B arasındaki büyük yay olan kısımda 39 tane dişli olduğuna göre bu çarkta toplam kaç dişli vardır?

- A) 54 B) 52 C) 48 D) 46