

## Steigungen bestimmen

### Aufgabe 1: Treppen sind Mathematik

Die Treppenstufe der Treppe in meinem Hausflur hat die Steigung  $\frac{9}{13}$ .

- Wie groß ist die Treppe unter realistischen Bedingungen?
- Zeichnen Sie eine Gerade mit dieser Steigung in ein geeignetes KOS.



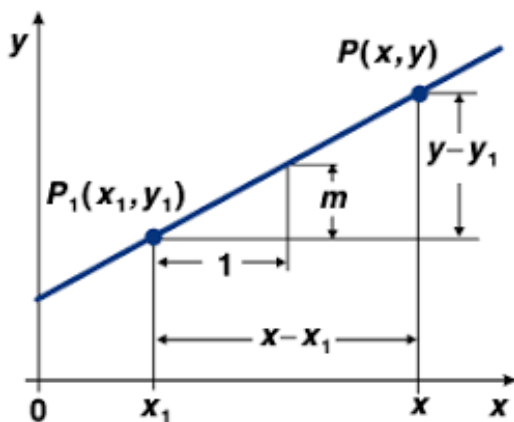
### Aufgabe 2: Steigung von Treppen selbst bestimmen

Bestimmen Sie mit Hilfe der Gliedermaßstäbe die Steigung der Treppen im Gebäude der ARS.



- Zeichnen Sie eine Gerade in ein geeignetes KOS, die dieselbe Steigung hat, wie Ihre vermessene Treppe.
- Zeichnen Sie an diese Gerade zwei unterschiedlich große Steigungsdreiecke.

### Aufgabe 3: Die Steigung aus zwei Punkten bestimmen



Gegeben sind zwei Punkte:

$$P_1=(3|1) \text{ und } P_2=(-4|3)$$

Versuchen Sie zunächst die Steigung der dazugehörigen Geraden zu erraten.

Tipp:(Das Bild links!)

Wenn Sie an ihren Tisch keine Idee haben, zeichnen Sie ein KOS, zeichnen Sie die Punkte ein und bestimmen dann die Steigung der Geraden.