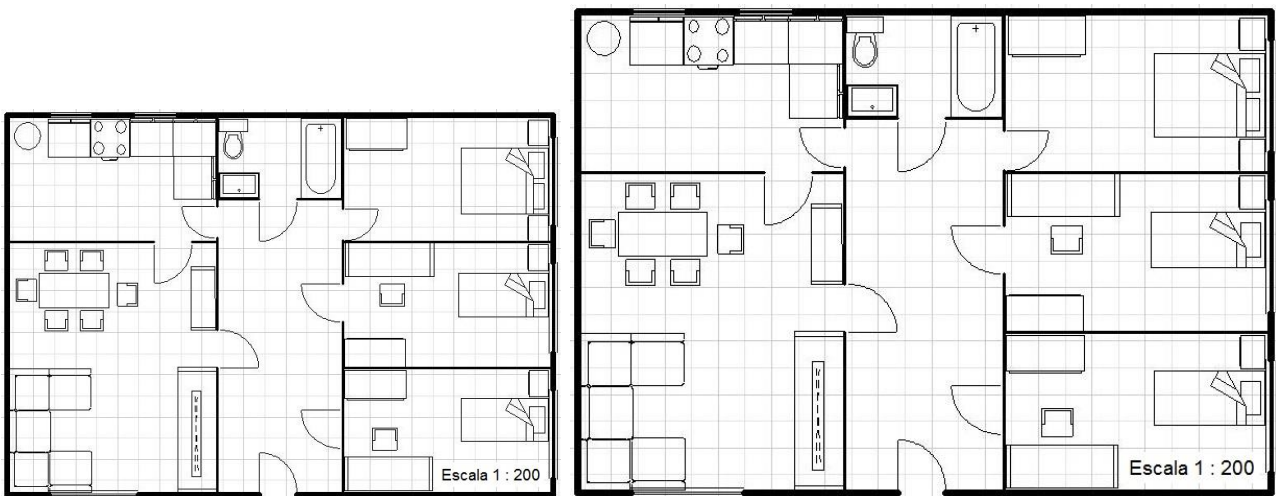


ESCALES GRÀFIQUES

Quan arriba a les nostres mans un mapa o un plànol on hi ha escrita l'escala a la que ha estat representat, podem estar segurs que és correcte?

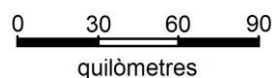
Anem a veure un exemple: Suposeu que us donen aquests dos full amb el mateix plànol d'una casa, però amb grandàries diferents, com sabràs quin és el correcte?



Exercici 1: Imprimeix aquest full i calcula les dimensions del menjador en els dos casos.

Està clar que els resultats són diferents i no podem saber quin dels dos és el correcte. Per evitar aquests problemes podem fer servir les escales gràfiques.

Una escala gràfica és una escala que va incorporada al plànol o mapa en forma de segment numerat. N'hi ha de molts tipus, com per exemple aquest:



El segment ens indica una distància en el mapa i els nombres ens indiquen la seva correspondència en la realitat.

Si en algun moment es fa una ampliació o reducció del plànol, l'escala gràfica queda igualment ampliada o reduïda de manera que al calcular les distàncies reals els resultats són els mateixos.

Exercici 2: Imprimeix aquest full i calcula les dimensions del passadís central en els dos casos:

