

GG-Buch (Einheit-Code): _____

oder einzelnes Applet für diese Stunde:

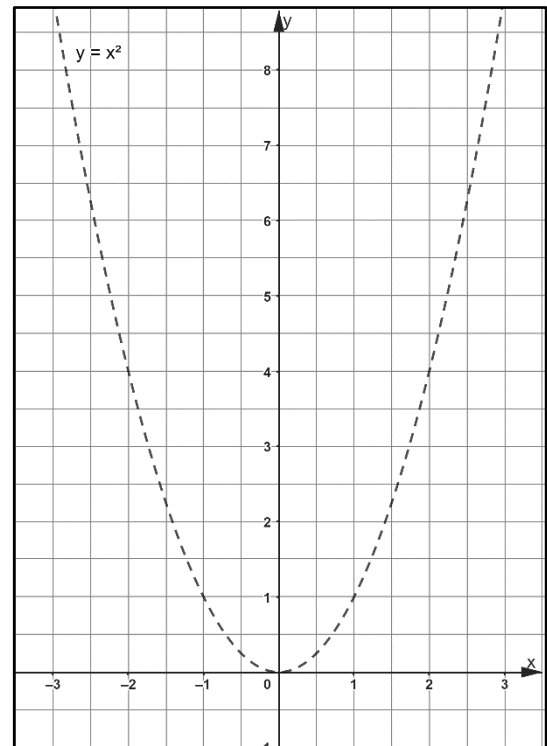
<https://www.geogebra.org/m/bykntmay>

Ziel: Auswirkungen von Veränderungen im Funktionsterm auf den Graphen der quadratischen Funktion erkennen und mithilfe der Wertetabelle verstehen.

Funktionen mit Gleichungen der Form $f(x) = x^2 + e$

1. Vervollständige die Tabelle.

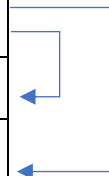
e	$f(x) = x^2 + e$	Scheitel
0		$S(0 0)$
2		
	$f(x) = x^2 - 1$	
		$S(0 3)$



2. Im Schaubild ist der Graph der Normalparabel ($e = 0$) eingezeichnet. Zeichne die drei restlichen Graphen in das Koordinatensystem rechts.

3. Vervollständige die Wertetabellen und beschrifte die Pfeile sinnvoll.

x	-3	-2	-1	0	1	2	3
$f(x) = x^2$							
$f(x) = x^2 + 2$							
$f(x) = x^2 - 1$							



Erkläre in eigenen Worten, wie die Funktionswerte $f(x) = x^2 + 2$ mit den Funktionswerten $f(x) = x^2$ zusammenhängen.

4. Merksatz

Satz



