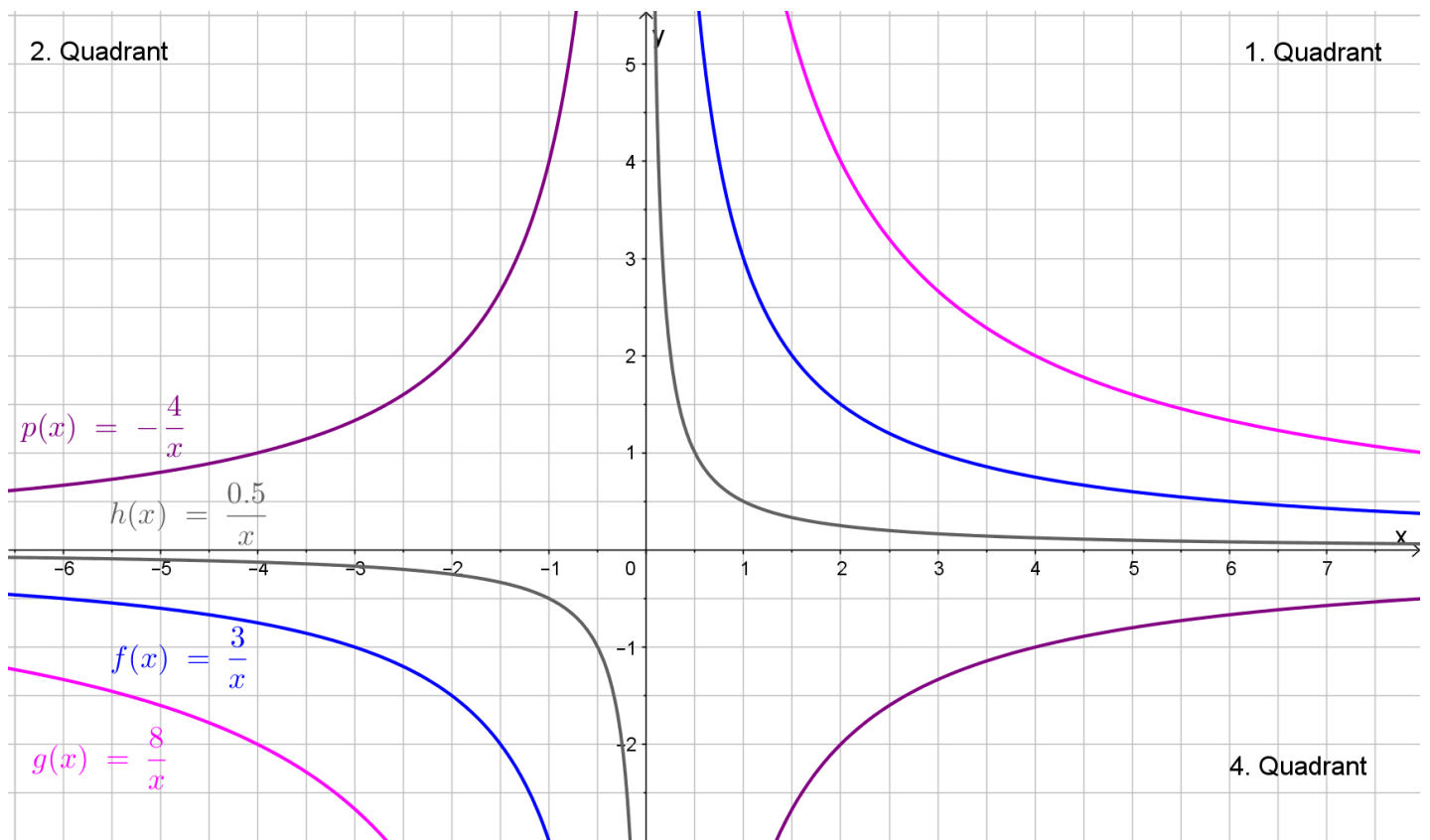


# Die Hyperbel genauer betrachtet



Erkenntnisse:

- Die Achsen nennt man **Asymptoten**, weil die Hyperbeläste sehr nahe an die Achsen herankommen können (z.B. für  $k=0,5$ ), sie aber nie berühren.
- $k > 0$  → die Hyperbeläste liegen im 1. und 3. Quadranten.
- $k < 0$  → die Hyperbeläste liegen im 2. und 4. Quadranten.