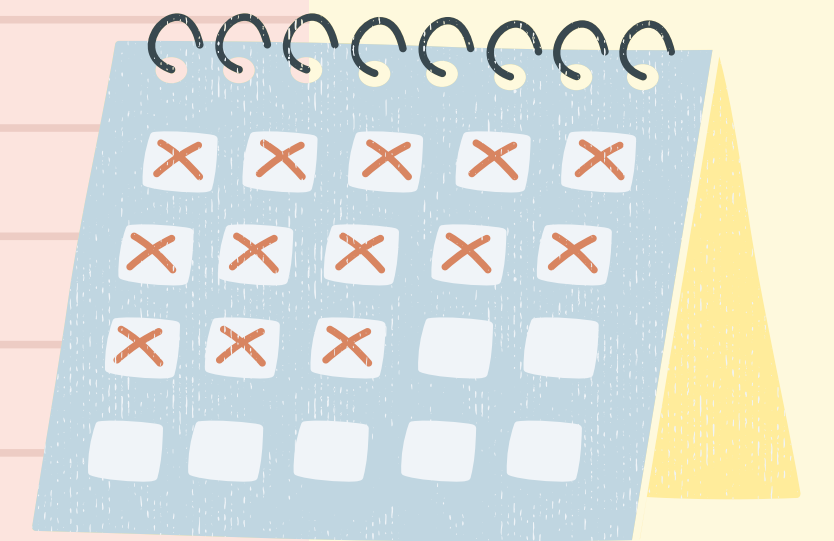


Polígonos regulares e irregulares



Polígono regular de 8 lados (octágono regular):

¿Cuántos vértices tiene?

¿Cuántos ángulos interiores tiene?

¿Cuántos lados tiene?

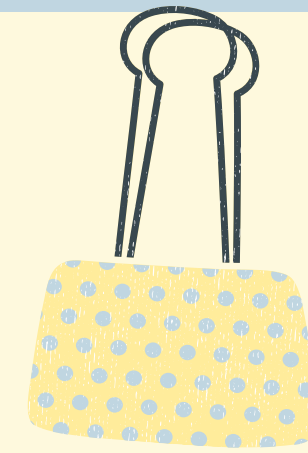
Calcula la medida de cada ángulo interior.

¿Cuántas diagonales tiene?

¿Cuántos ejes de simetría posee?



Polígonos Irregulares



Dibuja un polígono irregular con 7 lados:

Indica el número de vértices.

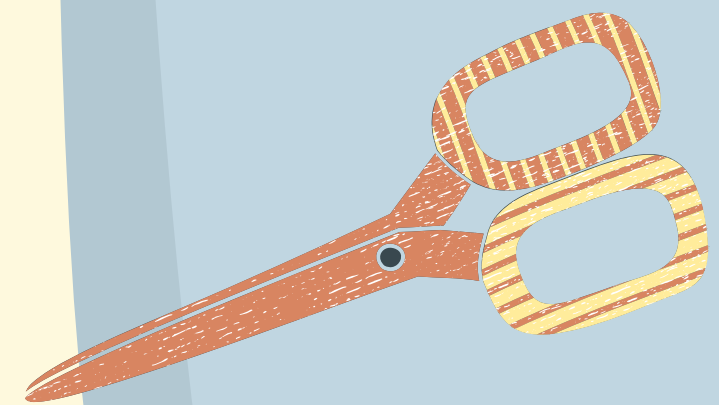
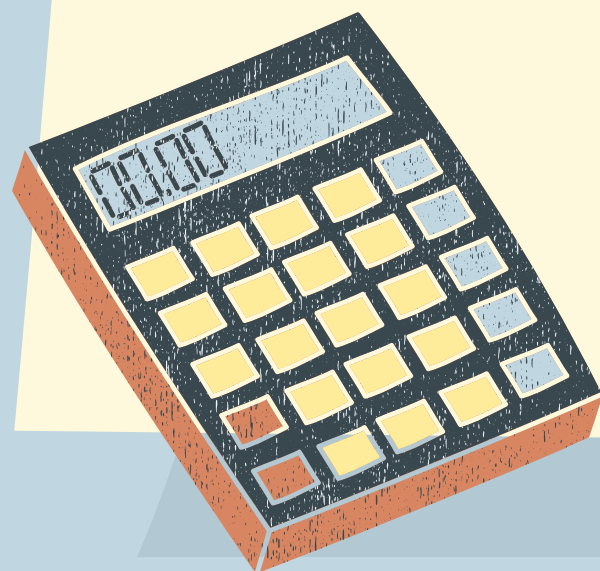
Indica el número de lados.

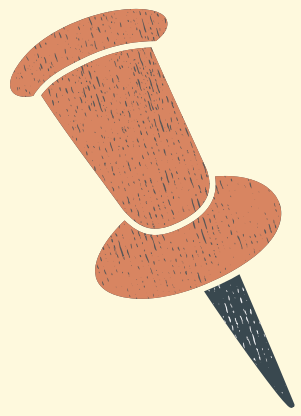
¿Sus ángulos interiores son iguales?

Explica.

¿Tiene diagonales? ¿Cuántas?

¿Cuántos ejes de simetría posee?





**Dibuja un polígono irregular con 4 lados
(trapezio irregular):**

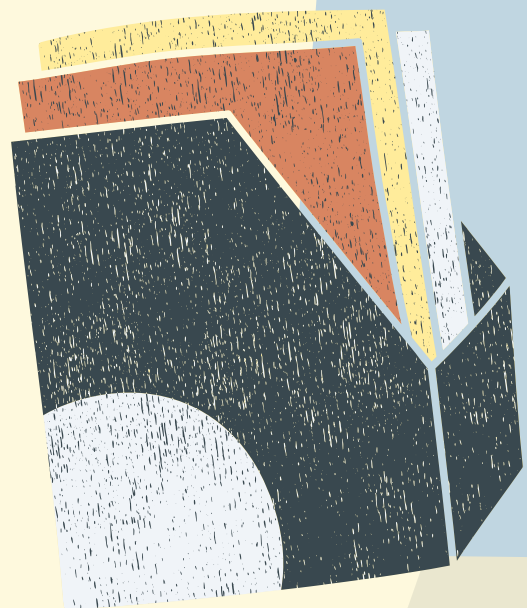
¿Cuántos vértices tiene?

¿Cuántos lados tiene?

¿Cuántos ángulos interiores tiene?

¿Cuántas diagonales tiene?

¿Cuántos ejes de simetría posee?





Dibuja un polígono irregular con 12 lados

¿Cuántos vértices tiene?

¿Cuántos lados tiene?

¿Cuántos ángulos interiores tiene?

¿Cuántas diagonales tiene?

¿Cuántos ejes de simetría posee?

