

ONARRIZKO KONTZEPTUAK

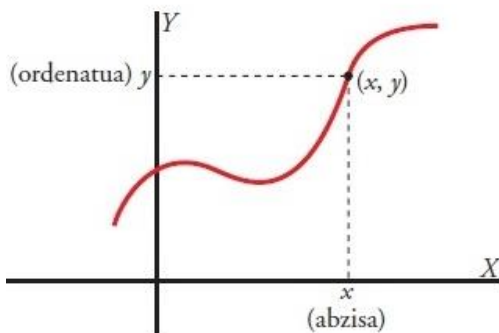
ZER DA FUNTZIO BAT?

Funtzioa bi aldagaien arteko erlazioa da. Aldagai horiei, orokorrean, x eta y esango diegu.

- x aldagai askea da.
- y mendeko aldagaia da.
- Funtzioak x -ren balio bakoitzari y -ren balio bakar bat elkartzen dio. y , orduan, x -ren funtzio dela esaten da.

Hona [hemen](#) bideo bat azaltzen duena zer den funtzio bat.

IRUDIKAPEN GRAFIKOA



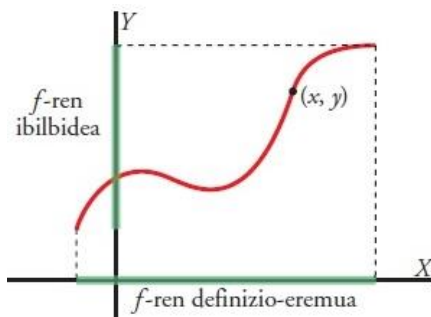
Bi aldagaiak kartesian ardatzetan irudikatzen dira:

- x ardatz horizontalean (**abzisa- ardatza**)
- y ardatz bertikalean (**ordenatuen-ardatza**)

Puntu bakoitzak bi koordinatu ditu, $P(x,y)$

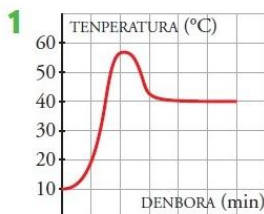
Hona [hemen](#) bideo bat adierazpen grafiko eta analitiko azaltzeko.

FUNTZIO BATEN DEFINIZIO-EREMUA ETA IBILBIDEA



Hona [hemen](#) bideo bat azaltzen duena zer den definizio-eremua eta ibilbidea. (4:42 min)

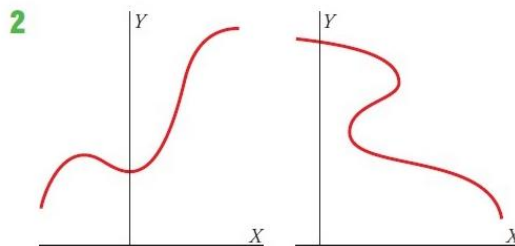
PRAKTIKAN JARTZEKO



Grafikoak zati batean zabalik dagoen txorrota bateko ura zenbateko tenperatura irteten den deskribatzen du.

- a) Zein dira bi aldagaiak?
- b) Azaldu zergatik den funtzio bat.

c) Zein dira definizio-eremua eta ibilbidea?

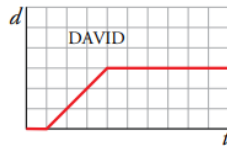
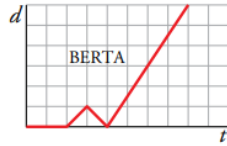
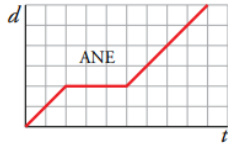


Bi grafiko hauetako bat funtzio bati dagokio, eta bestea, ez. Identifikatu zein den zein, arrazoituz.

[1. eta 2. ariketen ebazpenen bideoa](#)

GRAFIKAK INTERPRETATZEN

Familia bateko lau neba-arreba ikastetxe jakin batera doaz. Erreparatu bakoitzaren distantzia (d) - denbora (t) grafikoari:



Grafikoak ikusita, erantzun honako galdera hauei:

- Nor atera da lehenengo?
- Nor iritsi da azken?
- Horietako bi lagunen bila joan dira ikastetxera batera joateko. Nor joan dira?
- Nork ahaztu du zer edo zer etxean?
- Nor ez da joan gaur ikastetxera?
- Nor ibili da astiroago uneren batean?
- Nor izan da azkarrena?
- Nor egon da luzaroago geldirik?