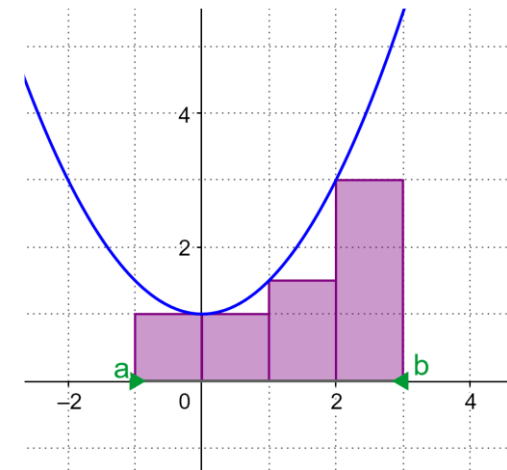


Aufgabe Unter- und Obersummen ermitteln

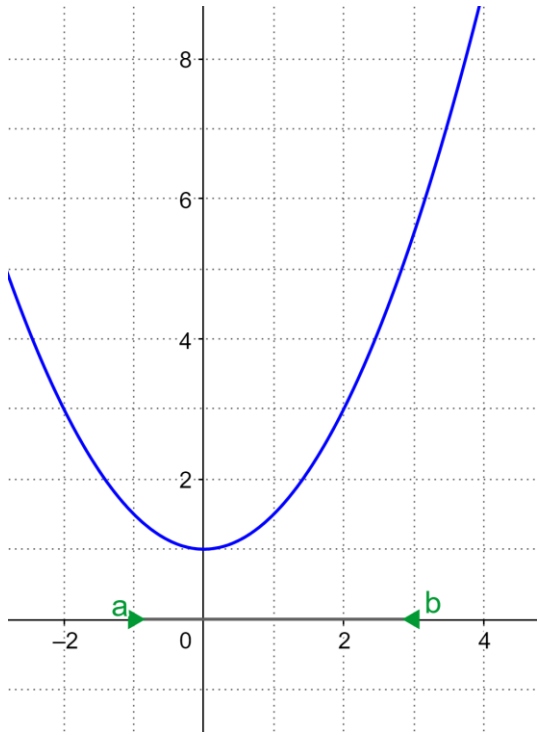
Zur Funktion $f(x) = 0.5 x^2 + 1$ sollen **mit dem TR** für $n = 2$, $n = 4$ und $n = 8$ auf $[-1, 3]$ Untersummen und Obersummen ermittelt werden. Zeichnen Sie auch die Unter- und Obersummen nach Augenmaß in die Vorlagen ein.

	Untersumme	Obersumme	Trapezsumme
$n = 2$			
$n = 4$			
$n = 8$			

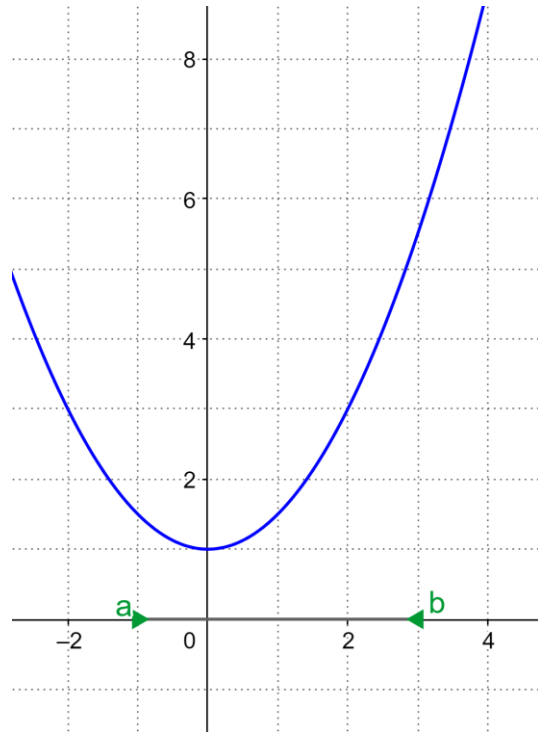


Haben Sie schon eine Vermutung, auf welche Steigung sich das ungefähr für immer größere n hin entwickeln wird?

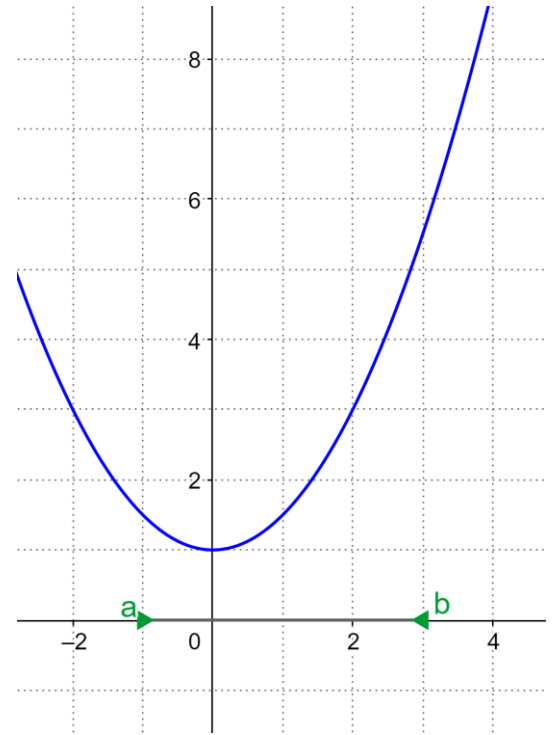
Überprüfen Sie Ihre Ergebnisse mit dem Integrator.



$n = 2$



$n = 4$



$n = 8$