

# МУИС мэдээллийн систем

2013.03.29

Ж.Үйтүмэн

/МУИС, Мэдээллийн технологийн алба/

# Агуулга

- Либерал боловсрол
- Шийдвэрлэх асуудлууд
- Шийдлүүд
- Систем архитектур
- Програмын архитектур
- Ажиллагаа
- Мэдээллийн системийн статистикууд
- Цаашид хийгдэх зүйлс

# Либерал боловсрол

## Либерал боловсрол

- is an approach to learning that empowers individuals and prepares them to deal with **complexity, diversity, and change**. ([www.aacu.org](http://www.aacu.org))

## Либерализм

- **liberty, equality, and justice** (including both legal justice and social justice)

## Либерти

- **Freedom**; exemption from extraneous control. The power of the will, in its moral freedom, to follow the dictates of its unrestricted choice, and to direct the external acts of the individual without restraint, coercion, or control from other persons. ([Black's Law Dictionary](#))



# Либерал боловсрол дэлхий дахинд

ЮНЕСКО –гийн “Higher Education in the Twenty-First Century: Vision and Action” XXI зууны дээд боловсролын тунхаглал.  
([http://www.unesco.org/education/educprog/wche/declaration\\_eng.htm](http://www.unesco.org/education/educprog/wche/declaration_eng.htm))

- Суралцах, судлах, сонгох, гүйцэтгэх тэгш боломжтой, ялгаварлан гадуурхагдахгүй байх
- Судалгаагаар дамжуулан мэдлэг олгох, хамтын ажиллагаа
- Олон талт сурах боломжууд (traditional degrees, short courses, part-time study, flexible schedules, modularized courses)
- Оюутан суурьтай сургалт, бие даах чадвар, үнэлэлт дүгнэлт
- Технологи, мэдлэг дамжуулах боломж,...

---

# The Essential Learning Outcomes



Beginning in school, and continuing at successively higher levels across their college studies, students should prepare for twenty-first-century challenges by gaining:

---

## ★ Knowledge of Human Cultures and the Physical and Natural World

- Through study in the sciences and mathematics, social sciences, humanities, histories, languages, and the arts

*Focused by engagement with big questions, both contemporary and enduring*

---

## ★ Intellectual and Practical Skills, including

- Inquiry and analysis
- Critical and creative thinking
- Written and oral communication
- Quantitative literacy
- Information literacy
- Teamwork and problem solving

*Practiced extensively, across the curriculum, in the context of progressively more challenging problems, projects, and standards for performance*

---

## ★ Personal and Social Responsibility, including

- Civic knowledge and engagement—local and global
- Intercultural knowledge and competence
- Ethical reasoning and action
- Foundations and skills for lifelong learning

*Anchored through active involvement with diverse communities and real-world challenges*

---

## ★ Integrative and Applied Learning, including

- Synthesis and advanced accomplishment across general and specialized studies

*Demonstrated through the application of knowledge, skills, and responsibilities to new settings and complex problems*

# Либерал боловсрол

- Тодорхой нэг талбарын тухай гүн мэдлэгээс гадна шинжлэх ухаан, нийгэм ба соёл зэрэг өргөн хэмжээний мэдлэгийг оюутанд олгох
- Оюутанд нийгмийн хариуцлагын мэдрэмжийг хөгжүүлэх мөн харилцааны чадвар, дүн шинжилгээ хийх, асуудал шийдэх чадамж зэрэг оюуны чадамжуудыг хөгжүүлэх бөгөөд үүнийгээ амьдралд ашиглах чадвартай болгоход тусална

# Их сургуулийн чиг үүрэг

- **Либерал боловсрол олгох**
- **Мэдлэг үйлдвэрлэх**
- **Дараа үеийн эрдэмтэдийг бэлтгэх**
- **Мэргэжилтэй боловсон хүчнийг бэлтгэх**
- **Нээлттэй, хүртээмжтэй байх**
- **Эдийн засгийн өсөлтөд дэмжлэг үзүүлэх**
  - Технологи бүтээх, нутагшуулах
  - Мэргэжлийн экспертиз, зөвлөгөө

# Уламжлалт сургалтын системийн дутагдал

- Оюутанд тухайн улиралд суралцах хичээлийг нь сургуулийн зүгээс оноодог
- Сургалтыг бүх оюутныг ижил мэтээр үзэж төлөвлөдөг
- Суралцагсдын хувийн онцлог, боломжийг үл харгалзсан
- Төлбөрийг урьдчилаад жилээр авдаг
- Суралцагсад яваандаа өөрийн тэмүүлэл, идэвх нь сулрах, бэлэнчлэх сэтгэхүйтэй болдог
- Унасан хичээл байсан ч сургуулийн санхүүжилт, анги дүүргэлтээс болоод дараагийн хичээлд нь суулгадагаас сурлагандаа анхаардаггүй
- Хэд хэдэн хичээлд унавал суралцах хугацааг нь жилээр нэмнэ



# Уламжлалт сургалтын системийн дутагдал

- Нэг л зүйлд гүнзгийрдэг
- Ажил дээр гараад мэдлэгээ хуваалцах, хувийн болон нийгмийн харилцаанд алдаа гаргадаг, нийгэмших чадвар сул
- Багшид тулгуурласан, багшаас их хамааралтай багш заах гэж мэрийхгүй бол оюутнууд сулардаг, дүнгээ мэдэх, багшаа сонгох боломжгүй
- Нэг хичээлийг нэг л багш заах хандлагатай, хичээл өмчлөх
- Шудрага бус дүгнэх, дүнгийн нууцлал байхгүй нийтэд нь харуулдаг (Дүгнэхдээ тухайн хичээлийн хүрээнд биш ерөнхийдөө сайн оюутан гэж дүгнэх)
- Цаг хугацаа алдсан процедуруудтай
- Элсэлтийн процесс ил тод бус, дүн өөрчлөлт орсон байдаг,

# Шийдлүүд

- Элсэлтийн процессийг шудрага болгох
  - Онлайн элсэлт авах боломж бүрдүүлэх
- Сургалтын хөтөлбөрийг өөрт тохирсноор сонгож сурах
  - Сургалтын төлөвлөгөөг модуль бүтэцтэй байлгах Major+Minor, сонгох боломжтой байх
- Суралцагч өөрийн оюуны болон биеийн чадавхи, санхүүгийн боломжиндоо тохируулан сурах
  - Хичээл сонгох, багшаа сонгох, хувиараа сонгох
- Хичээл бүрийн онцлогоос хамаарсан сургалтын арга, хэлбэрийг дэмжих
  - Хичээлийг 16 долоо хоногт тэгшитгэж орох биш хуваарь нь жигд бус тархалттай байх, эрчимжүүлсэн
- Багш нарын хичээлийн өмчлөлийг задалж хамтын ажиллагааг дэмжих
  - Нэг хичээлийг олон багш хамтарч заах боломж бүрдүүлэх, өөр өөрийн судалгааны сэдвүүдээрээ хичээлийг хувааж заах, хамтарч заах

# Шийдлүүд

- Сургалтанд судалгааны үр дүнг нэвтрүүлэх
  - Нэг хичээлийг олон багш хамтарч заах нь өөр өөрийн судалгааны сэдвүүдээрээ хичээлийг хувааж заах, хамтарч заах
- Багшийн үйл ажиллагаанд дэмжлэг үзүүлэх
  - Дүнгийн мэдээллээ тухай бүр нь нууцлалтайгаар өөрөө хандаж авах
  - Гэрийн даалгавар түгээх, дүгнэх боломж оруулах
- Оюутны эрэл хайгуулд дэмжлэг үзүүлэх, мэдлэгийг хуваалцах
  - Хэлэлцүүлэг ажиллуулах
- Оюутны мэдлэг чадварыг шударгаар үнэлэх, ялгаварлан гадуурхахгүй байхад
  - Онлайн шалгалтын систем
- Бусад цаг хугацаа зарцуулсан ажлыг автоматжуулах, оюутанд шуурхай үйлчлэх
  - Хичээлийн уялдаа, шаардлагад нийцээгүй тохиолдолд дараагийн хичээлийг сонгон судлах боломжгүй
    - Хичээлийн уялдаа холбоог автоматаар хянах
    - Тодорхойлолтууд авах

# Системийн хэрэглэгч

- Удирдлага (бүр.сур захирлууд, БСА, МДСА)
- Захирлын туслах
- Сургалтын алба ажилтан, дарга
- Багш
- Оюутан
- Элсэхээр бүртгүүлэгч
- Төгсөгч
- Ня-бо

# Системийн модулиуд

- Бакалавр, магистр, докторын онлайн элсэлт
- Шинэ багшийн онлайн бүртгэлийн систем
- Тушаал системээс гарна
- Үнэмлэх захиалах хэвлэх систем
- Нэгж бүрэлдэхүүнүүд
- Албан тушаалууд
- Өрөө тасалгаа

# Тулгарсан бэрхшээлүүд

- Технологийн талын
- Хүний хүчин зүйлс
- Дүрэм журам

# Системийн модулиуд

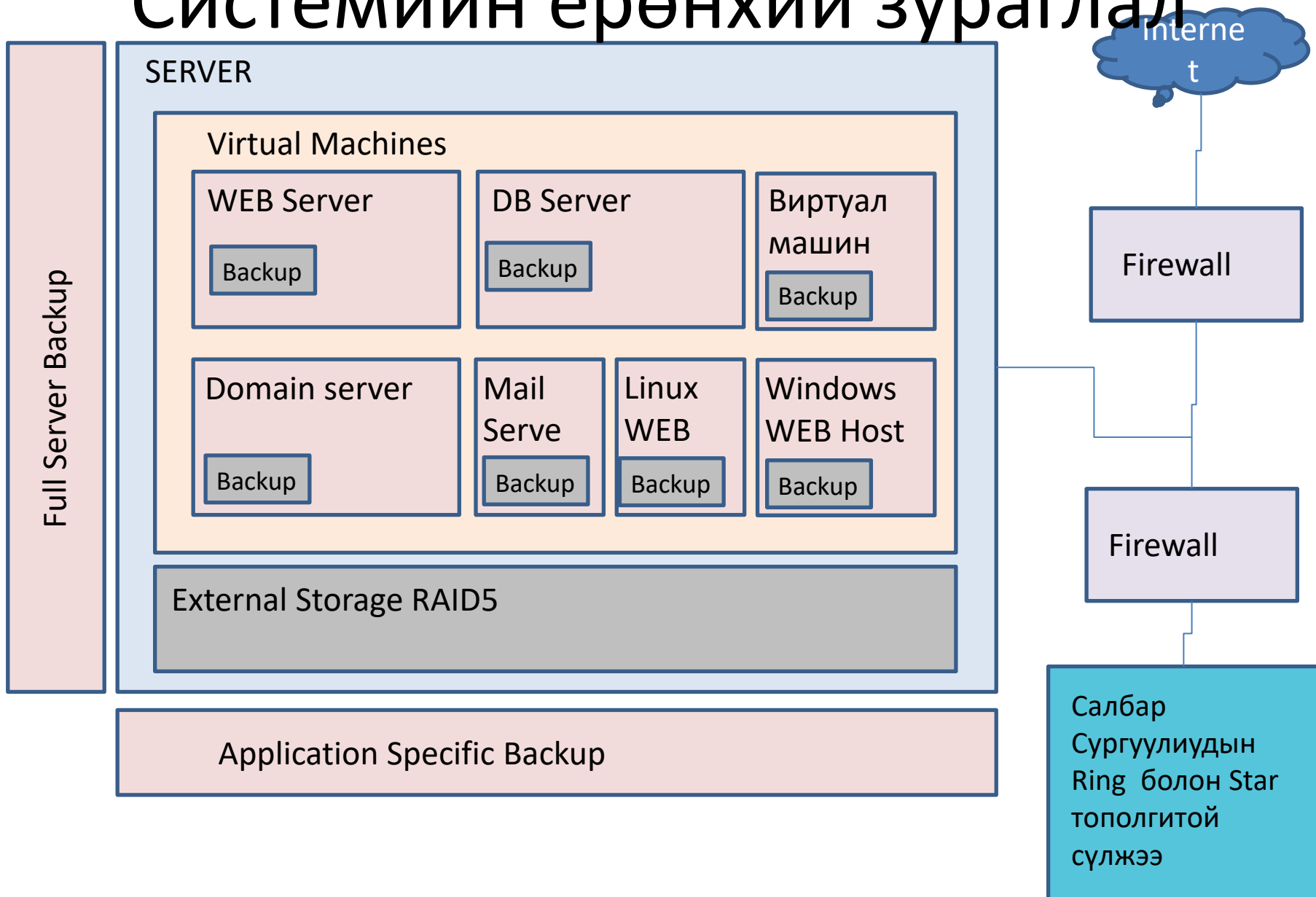
- Сургалтын төлөвлөгөө
- Хичээлийн хуваарь
- Хөтөлбөр мэргэжлүүд
- Хичээл сонголт
- Цахим журнал
- Дүн, дүнгийн засвар
- Цахим шалгалт, даалгавар ирц
- Багшийн веб сайт
- Sisi disk
- ОСW
- Форум
- Төлбөр, нягтлангийн хэсэг

# Системийн модулиуд

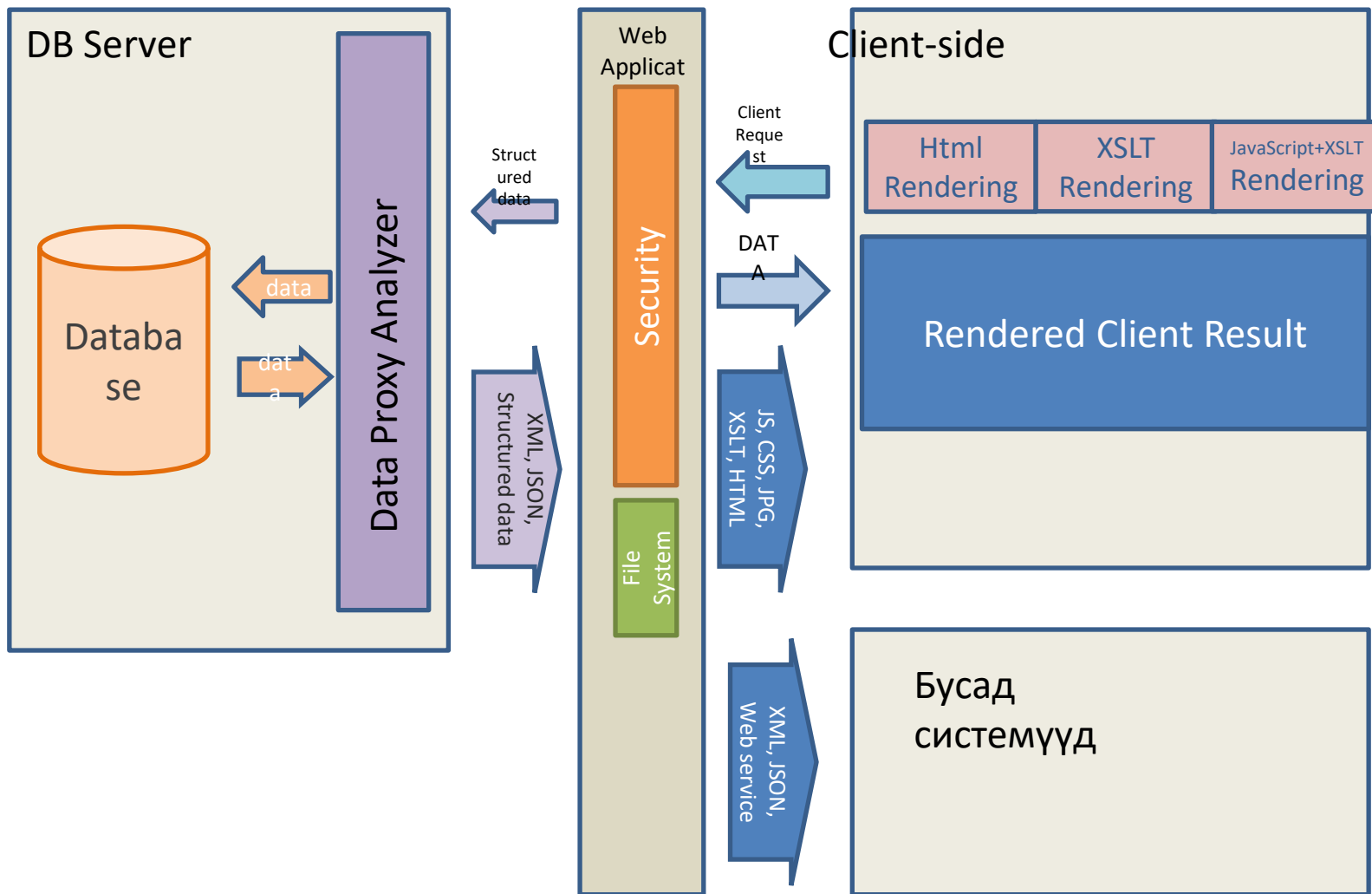
- Сургууль хоорондын цагийн тооцоо
- СА аас төрөл бүрийн тайлан, анализ, тодорхойлолтууд, тэтгэлэгийн тайлан,...
- Хичээлийн дараах санал асуулга
- Төгсөлт, диплом хэвлэх
- Дипломын мэдээлэл шалгах
- МУИС мэдээтэй холбох
- SMS систем
- WiFi сүлжээнд ашиглагдах

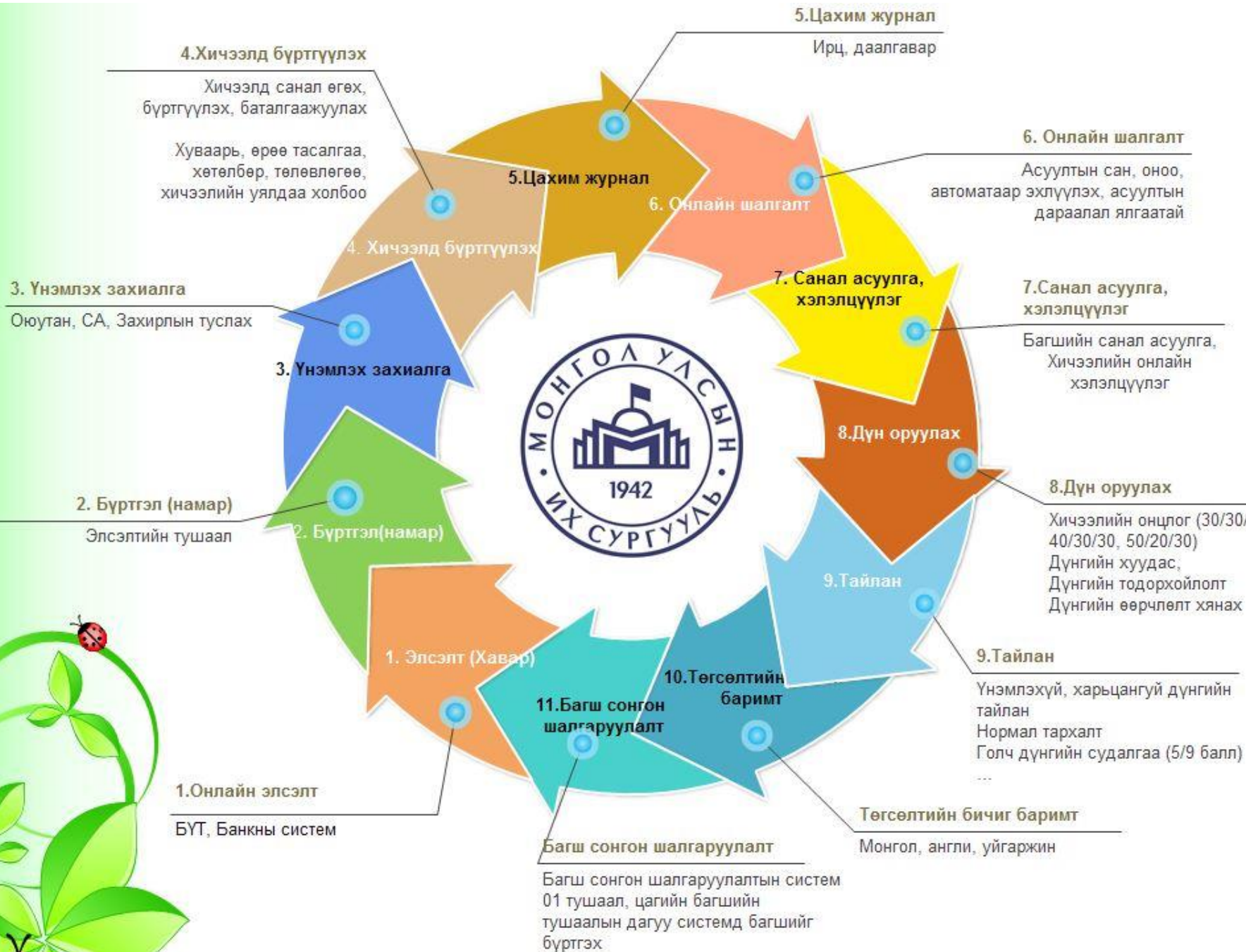


# Системийн ерөнхий зураглал



# Өгөгдлийг оруулах, боловсруулах, илэрхийлэх дамжлага





# Үр дүн

- Дүрэм журам өөрчлөгдсөн
- Сургалтын төлөвлөгөө модуль бүтэцтэй болсон
- Олон төрлийн хичээл орох хуваарь
- Оюутнууд өөрт тохирсон хичээлийг сонгох боломжтой болсон
- Оюутны хариуцлага дээшилсэн
- Зөвхөн ангийн хүрээнд танил байснаа больсон
- Багийн ажиллагаа сайжирсан
- Оюутанд хүрэх үйлчилгээ сайжирсан

# Статистикүүд

## Direct Traffic

Oct 1, 2010 - Mar 1, 2013

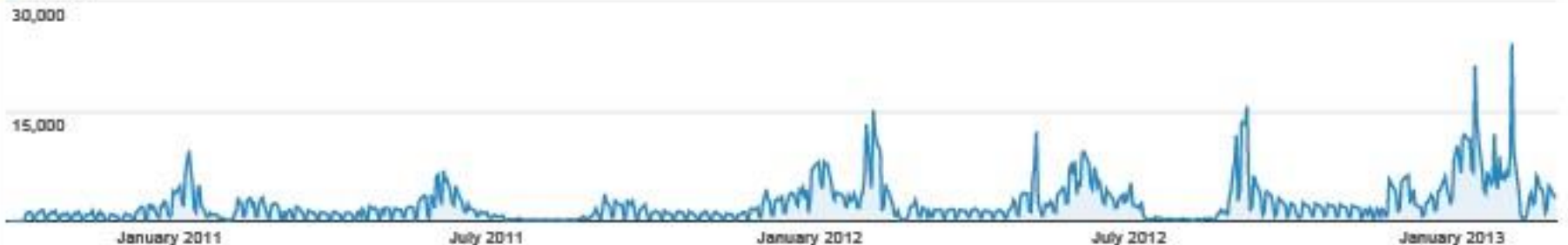
 % of visits: 87.38%

This report is based on 249560 visits (10.59% of visits). [Learn more](#)

### Explorer

### Site Usage

#### Visits



Visits	Pages / Visit	Avg. Visit Duration	% New Visits	Bounce Rate
<b>2,058,969</b> % of Total: 87.38% (2,368,344)	<b>1.14</b> Site Avg: 1.18 (-1.86%)	<b>00:00:43</b> Site Avg: 00:00:48 (-8.98%)	<b>74.58%</b> Site Avg: 71.81% (3.86%)	<b>90.55%</b> Site Avg: 88.83% (1.63%)

<input type="checkbox"/> Landing Page	Visits	Pages / Visit	Avg. Visit Duration	% New Visits	Bounce Rate
1. /modules/login/login.htm	2,044,012	1.13	00:00:42	74.81%	90.74%
2. /modules/login/login.htm?redir=http://sisi.num.edu.mn/test/index.ashx	1,803	2.19	00:05:36	41.87%	51.88%
3. /modules/login/login.htm?redir=http://sisi.num.edu.mn/for	1,594	1.78	00:01:00	84.48%	88.00%

# Статистикүүд

Jan 1, 2013 - Mar 1, 2013

## Location

 % of visits: 100.00%

Map Overlay

Site Usage



Visits  
**448,224**

% of Total: 100.00% (448,224)

Pages / Visit  
**1.15**

Site Avg: 1.15 (0.00%)

Avg. Visit Duration  
**00:00:49**

Site Avg: 00:00:49 (0.00%)

% New Visits  
**72.63%**

Site Avg: 72.63% (0.00%)

Bounce Rate  
**89.89%**

Site Avg: 89.89% (0.00%)

## Country / Territory

Country / Territory	Visits	Pages / Visit	Avg. Visit Duration	% New Visits	Bounce Rate
1. <a href="#">Mongolia</a>	<b>439,868</b>	1.15	00:00:49	72.62%	89.92%
2. <a href="#">(not set)</a>	<b>5,583</b>	1.22	00:00:57	76.91%	87.32%
3. <a href="#">United States</a>	<b>1,128</b>	1.14	00:00:49	66.40%	88.92%

# Ашиглаж байгаа сургуулиуд

1. МТС
2. ФЭС
3. МКС
4. ХЗС
5. НШУС
6. ХХИС
7. ЭЗС
8. ОУХС
9. ГХСС
10. МХСС
11. ГГС
12. ББС
13. ХС
14. УБС
15. Завхан
16. Орхон
17. Баянхонгор
18. Байгаль-Эх  
лицей

# Дүн оруулах

Компьютерийн сүлжээ  
Содбигэг.Ш-2012 Намрын улирал

Дүнгийн жагсаалт /шүнэ/

Дүнгийн жагсаалт

Шүүлт | Нэр  Шүүх  Бүгд   Хадгалах

Оюутны дүнгийн жагсаалт						
		O1	O2	O3	Оноо	Үнэлгээ
1	Амгаланбаатар.Д <small>11B11A30774 Компьютерийн сүлжээ</small>	0	0	0	0	WF
2	Баасанжаргал.Н <small>11B11A30761 Компьютерийн сүлжээ</small>	30	30	10	70	C-
3	Батбаяр.Н <small>11B11A30811 Компьютерийн сүлжээ</small>	30	30	30	90	A-
4	Батхүү.Э <small>11B11A30721 Компьютерийн сүлжээ</small>	27	28	5	60	NA
5	Баясгалан.Т <small>11B11A30741 Компьютерийн сүлжээ</small>	30	30	16	76	C
6	Болд-Эрдэнэ.Э <small>11B11A30691 Компьютерийн сүлжээ</small>	30	30	22	82	B-
7	Болор-Эрдэнэ.Э <small>11B11A30721 Компьютерийн сүлжээ</small>	22	20	10	52	F
8	Бүрэнтөгс.Б <small>10B11A31031 Компьютерийн сүлжээ</small>	0	3	0	3	F
9	Бямбажаргал.Б <small>11B11A30721 Компьютерийн сүлжээ</small>	0	0	0	0	W
10	Гомбодорж.М <small>11B11A30681 Компьютерийн сүлжээ</small>	30	30	33	93	A-
11	Дүүрэнжаргал.Т <small>11B11A30631 Компьютерийн сүлжээ</small>	28	24	18	70	C-
12	Золбаяр.Г <small>11B11A30801 Компьютерийн сүлжээ</small>	25	25	15	65	D

Дүнгийн товчоо		
Тоо	Хувь	Тайлбар
NA	0 0	(grade Not yet Available) Одоогоор дүнгээгээгүй буюу судалж байгаа хичээлийн тэмдэглэгээ.
A	0 0	95-100 оноонд харгалзах үзгэн тэмдэглэгээ.
A-	4 8.7	90-94 оноонд харгалзах үзгэн тэмдэглэгээ.
B	2 4.3	85-89 оноонд харгалзах үзгэн тэмдэглэгээ.
B-	4 8.7	80-84 оноонд харгалзах үзгэн тэмдэглэгээ.
C	1 2.2	75-79 оноонд харгалзах үзгэн тэмдэглэгээ.
C-	5 10.9	70-74 оноонд харгалзах үзгэн тэмдэглэгээ.
D	2 4.3	65-69 оноонд харгалзах үзгэн тэмдэглэгээ.
D-	6 13	60-64 оноонд харгалзах үзгэн тэмдэглэгээ.
F	13 28.3	0-59 оноонд харгалзах үзгэн тэмдэглэгээ. (Incomplete) Хүндэтгэн үзэх шалтгаанаар явцын үнэлгээ (реферат, даалгавар, дадлагын ажил дутуу, явцын шалгалтанд орж чадаагүй гэх мэт) дутуу болон шалгалтын хугацаанд нөхөн гүйцэтгэж, шалгуулах нөхцөлтэйгээр хэрэглэнэ.
I	0 0	(Examine incomplete by student) Хүндэтгэн үзэх шалтгаанаар улирлын шалгалтанд ороогүй бол бaш (эсвэл салбар сургалтын албаны эрхлэгч) энэ тэмдэглэгээг бичнэ.
E	0 0	(Examine incomplete by student) Хүндэтгэн үзэх шалтгаанаар улирлын шалгалтанд ороогүй бол бaш (эсвэл салбар сургалтын албаны эрхлэгч) энэ тэмдэглэгээг бичнэ.
NC	0 0	(No Credit) Багц цаг тооцохгүй бөгөөд уг хичээлийг оюутан судалсан гэсэн тэмдэглэгээ. Кредит тооцуулахгүйгээр хичээл судлах зөвшөөрөл авч амжилттай судалсан тохиолдолд тавигдах тэмдэглэгээ юм.
W	4 8.7	(Withdraw) Хэрэв оюутан хичээлийг цаашин судлах боломжгүй эсвэл хангалтгүй судалсан бол улирлын шалгалтаас өмнө өөрийн саналаар уг тэмдэглэгээг хийлгэнэ. Дахин судлах хичээлийг шинээр үзэх хичээлийн адил бүртгэж тооцно.
WF	3 6.5	(Withdraw Failing) Оюутан тухайн хичээлийг хангалтгүй судалсан буюу F үнэлгээ авах нь илэрхий болсон эсвэл хичээлийн аль нэг хэлбэр (лекц, семинар, лаборатори)-ийн 1/3-д оролцогүй бол улирлын шалгалтаас өмнө бaш энэхүү тэмдэглэгээг хийнэ.
S	0 0	(Satisfactory) "Тооцов" тэмдэглэгээ.
U	0 0	(Unsatisfactory) "Үл тооцов" тэмдэглэгээ.



Хадгалах



# Хичээл баталгаажуулалт

МОНГОЛ УЛСЫН ИХ СУРГУУЛЬ English | Системээс гарах

Нүүр хуудас  
Хөтөлбөрүүд  
Хичээлийн хуваарь  
Шалгалт  
Дүнгийн тодорхойлолт  
Дүнгийн мэдээлэл  
Хичээл  
Жагсаалт  
Төлбөрөө харах  
Сургалтын төлөвлөгөө  
Оюутны үйлчилгээ  
Багш ажилчид  
Хичээл  
МУИС Форум  
Хувийн мэдээлэл  
Нууцлал хамгаалалт  
SIS-и тусламж

## МУИС, МТС-ийн хичээлд бүртгүүлэлт(Баталгаажуулах) 2012/8/20 15:00 - 2012/8/31 18:00 хооронд явагдана.

Сонгосон хичээлүүд болон кредитийн төлбөрөө зөвшөөрч байвал сонголтоо баталгаажуулна уу. Сонголт баталгаажуулсны дараа дахин буцахгүй тул сонголтоо хариуцлагатай хийгээрэй.

Ерөнхий боловсролын суурь

Ерөнхий боловсролын суурь				
1.	★	MATH101	4.5 бц	Математик I
2.	★	MATH102	4.5 бц	Математик II
3.	★	CSSW101	1 бц	Компьютерийн хэр...
4.	★	ENGL101	4 бц	Англи хэл I
5.	★	ENGL201	4 бц	Англи хэл II
6.	★	ECON300	2.5 бц	Эдийн засгийн онол
7.	★	HIST101	2.5 бц	Монголын түүх

- ★ Судлах боломжтой
- ★ Судлах боломжтой боловч хичээлийн
- ★ Судалсан эсвэл судалж байгаа
- ★ Судлах боломжгүй
- ★ Судлах боломжгүй хичээл сонгосон

Үндсэн мэдээлэл

Course Description -- Webpage Dialog

Хаях Хэвлэх

НЯГТЛАН БОДОХ БҮРТЭЛИЙН ТЭНХИМ (МУИС, Ос, Н661)  
АССО101 - НЯГТЛАН БОДОХ БҮРТЭЛИЙН ҮНДЭС  
Хичээлийн Мэдээлэл

Кредит:	2
Үргэлжлэх хугацаа долоо хоног:	16
Долоо хоногт орох цаг:	
Лекц:	24
Семинар:	48
Дадлага:	0
Бие даалт:	72

Урьдчилан үзэх хичээлүүд:

Хамт үзэхэд тохиромжтой хичээлүүд:

Залгамж хичээлүүд:

**Зорилго**  
Бизнесийн үйл ажиллагааг амжилттай эрхлэх, хязгаарлагдмал нөөцийг үр ашгтай зарцуулахтай холбоотой шийдвэр гаргахад шаардлагатай мэдээлэлээр удирдлагыг хангах, эдийн засгийн үйл явцыг илэрхийлсэн олон тооны ажил гүйцэтгэл, үнэлэн ангилж нэгтгэн дүнж, 10 дүнг нь тодорхойлох, аж ахуйн нэгж байгууллагын талаарх эдийн засгийн мэдээллийг цуглуулж сонирхогч байгууллага хүмүүст хүргэхэд нягтлан бодох бүртгэл нь чиглэгддэг ба ийм чадварыг эзэмшсэн мэргэжилтэн бэлтгэхэд энэ хичээлийн зорилго оршино. Нягтлан бодох бүртгэлийн мэргэжлийн бусад хичээлийн онолын суурь мэдлэг олгох нь энэ хичээлийн бас нэг зорилго юм.

**Төвч агуулга**  
Нягтлан бодох бүртгэл, түүний ман чанар агуулга, нийгмийн үүрэг, баримтлах түгээмэл зарчмууд, бүртгэлд тусгагдах зүйлс, бүртгэлийн хөгжлийн хандлага зэрэг онолын ойлголтыг өгөхөөс гадна нягтлан бодох бүртгэлийн аргын үндсэн элементүүд болох баримт, тооллого, данс, давхар бичилт, дансны харилцаа, дэлгэрэнгүй, хураангуй бүртгэлийн ман чанар, баланс түүний агуулга бүтэц, хөрөнгийн үнэлгээ, өртөг тооцох арга зүй, санхүүгийн болон удирдлагын тайлангийн бүтэц, бүртгэл хялгах технологи, үе шатны талаар оюутанд суурь мэдлэг олгоно.

# Элсэлт

МОНГОЛ УЛСЫН ИХ СУРГУУЛЬ | Бакалаврын элсэлт

Э.Лувсанцэрэн | Хөтөлбөр | Журам | Бүртгүүлэх заавар | Байршил | Холбоо барих | Гаргах

**Миний мэдээлэл**

Овог нэр: Эрдэнэболор Лувсанцэрэн  
 Хүйс: Эрэгтэй  
 Регистрийн дугаар: ЗЮ95011617  
 ЕБ гэрчилгээний дугаар:   
 Харьяалал: Баянзүрх дүүрэг  
 Сургууль: Төгсдэлгэрэх  
 Анги: 11В  
 Бүртүүлсэн огноо: 2011-07-04T20:41:00  
 Цахин шуудан: [tmugi8702@yahoo.com](mailto:tmugi8702@yahoo.com)  
 Утасны дугаар: 96012318

\* Элсэлтэй холбоотой нэдээллүүдийг хүлээн авах хааг.

**Дүнгийн мэдээлэл**

Хичээлийн нэр	Гүйцэтгэл	Дүйцүүлсэн огноо
Математик	79	731
Нийгмийн тухай нэдлэг	47	549
Англи хэл	60	645
Физиик	67	736

**+ БҮРТГҮҮЛЭХ**

#	Бүртгүүлсэн хөтөлбөр	Үлдсэн / Хуваарьт тоо	Одоогоор эзэлсэн байр
Танд бүртгүүлсэн хөтөлбөр одоогоор байхгүй байна. <a href="#">+ БҮРТГҮҮЛЭХ</a> дээр дарна уу			

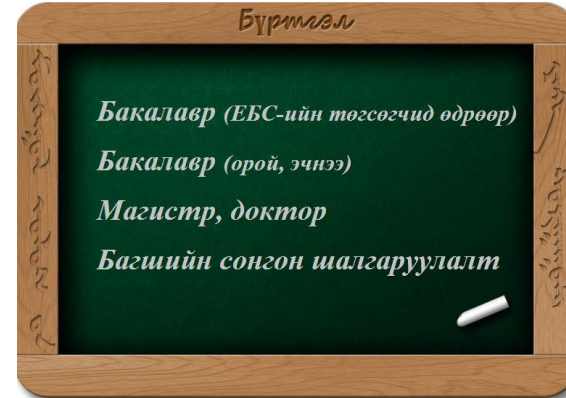
Энэхүү жагсаалтанд таны эзэлсэн байр доогуур(200 орчимор бага) байсан ч та элсэх магадлалтай юм. Учир нь нэг элсэгч хэд хэдэн хөтөлбөр зэрэг бүртгүүлсэн ч нэг л хуваарь авах тул таны өннөх элсэгч өөр хөтөлбөрийн хуваарийг сонговол таны эзэлсэн байр дээшилж та хуваарь авах боломжтой болох юм.

Хуваарь сонгохдоо дараах материалыг бүрдүүлнэ

- Иргэний үнэмлэх эсвэл түүнтэй адилтгах баримт бичиг (төрсний гэрчилгээ, гадаад паспорт) хуурбарим (ар, өвөр тал нэг нүүрэнд) ханг
- Бүрэн дунд боловсролын гэрчилгээ (оюуны түүхээс дээш шатны боловсрол эзэмшсэн бол гэрчлэх баримт бичиг)
- ЗӨШ-ийн батламж, хуурбарим ханг
- Цэж зургаг 2 хувь, оюуны үнэмлэхний шаардлагад нийцсэн цэж зургаг файл хэлбэрээр (аль аль нь сүүлийн 3 сард авахуулсан, зургийн шаардлагыг [ЭНГ ДАРЖ](#) харна уу)

Эдгээр материалыг битүүжилэл сайтай хавтсанд хийсэн байна.

© Монгол Улсын Их Сургууль, 2011 он



МОНГОЛ УЛСЫН ИХ СУРГУУЛЬ | Бакалаврын элсэлт

Э.Лувсанцэрэн | Хөтөлбөр | Журам | Бүртгүүлэх заавар | Байршил | Холбоо барих | Гаргах

**Миний мэдээлэл**

Овог нэр: Эрдэнэболор Лувсанцэрэн  
 Хүйс: Эрэгтэй  
 Регистрийн дугаар: ЗЮ95011617  
 ЕБ гэрчилгээний дугаар:   
 Харьяалал: Баянзүрх дүүрэг  
 Сургууль: Төгсдэлгэрэх  
 Анги: 11В  
 Бүртүүлсэн огноо: 2011-07-04T20:41:00

**+ БҮРТГҮҮЛЭХ**

#	Бүртгүүлсэн хөтөлбөр	Үлдсэн / Хуваарьт тоо	Одоогоор эзэлсэн байр
1	Математикийн багш	3 / 3	1

Энэхүү жагсаалтанд таны эзэлсэн байр доогуур(200 орчимор бага) байсан ч та элсэх магадлалтай юм. Учир нь нэг элсэгч хэд хэдэн хөтөлбөр зэрэг бүртгүүлсэн ч нэг л хуваарь авах тул таны өннөх элсэгч өөр хөтөлбөрийн хуваарийг сонговол таны эзэлсэн байр дээшилж та хуваарь авах боломжтой болох юм.

<http://burtgel.num.edu.mn>

# Хичээлийн хуваарь

English | Системээс гарах

Мэдээллийн Технологийн Сургууль(МУИС, МТС)

2012/09/03 -н өдрийн хичээлийн хуваарь

Хичээлээр	Багшаар	Өрөөгөөр	?	Өөрийн хуваарь	8:0	8:45	9:40	10:25	11:20	12:5	13:0	13:45	14:40	15:25	16:20	17:5	18:0	18:45	19:40	20:25	21:20	22:5
Нэрс																						
Алгоритм ба Си хэл <i>Алтангэрэл.Ч</i>	114 Хичээлийн байр 3А <i>Алтангэрэл.Ч</i>																					
Англи хэл-1 <i>Ган-Эн</i>		116 Хичээлийн байр 3А																				

Өдөр	Цаг	Ган-Э
2012-12-17 Даваа	09:40 - 11:20	Ган-Э
2012-12-18 Мягмар	13:00 - 14:40	Ган-Э
2012-12-19 Лхагва	13:00 - 14:40	Ган-Э
2012-12-20 Пүрэв	14:40 - 16:20	Ган-Э

Өдөр	Цаг	Ган-Э
2012-12-17 Даваа	09:40 - 11:20	Ган-Э
2012-12-18 Мягмар	13:00 - 14:40	Ган-Э
2012-12-19 Лхагва	13:00 - 14:40	Ган-Э
2012-12-20 Пүрэв	14:40 - 16:20	Ган-Э

ХААНА	СУРГУУЛИЙН НЭР	ТӨРӨП	ТӨГССӨН ОН
Монгол	МУИС ФЭС	дээд	2001-1-1
Монгол	МУИС МТС	дээд	2003-1-1
Монгол	Мон-Турк БУТСДС	дунд	1997-1-1
Монгол	БНСУ Улсаны ИС	дээд	2008-1-1

Хувийн мэдээлэл

Үндсэн мэдээлэл

Овог: Чангаа  
Нэр: Алтангэрэл  
Хүйс: Эрэгтэй  
Төлөө: Ажиллаж байгаа  
Эзэмшсэн боловсрол: Доктор

Боловсрол

# Дүнгийн тодорхойлолт

- Хичээлийн хуваарь
- Шалгалт
- Дүнгийн тодорхойлолт
- Дүнгийн мэдээлэл
- Хичээл
- Жагсаалт
- Төлбөрөө харах
- Сургалтын төлөвлөгөө
- Оюутны үйлчилгээ
- Багш ажилчид
- Хичээл
- МУИС Форум
- Хувийн мэдээлэл
- Нууцлал хамгаалалт
- SISi тусламж

[Хэвлэх](#)



Монгол Улсын Их Сургууль

Нийгмийн шинжлэх ухааны сургууль

2011 оны 9 сарын 12 -ны өдрийн 450 тоот тушаалаар "Багш, гүн ухааны" (Бакалавр, Өдрийн сургалт) хөтөлбөрт элсэн орсон ..... **овогтой** ..... -ын дүнгийн тодорхойлолт



	ИНДЕКС	ХИЧЭЭЛ	БЦ	ОНОО	ДҮН		ИНДЕКС	ХИЧЭЭЛ	БЦ	ОНОО	ДҮН
2011 Намар	ENGL100	Англи хэл-I	2	.....			ENGL100	Англи хэл-II	2	.....	
	SPRT100	Биеийн тамир I	1.5	.....			PEDA221	Багш боловсролын үндэс	3	.....	
	PHIL100	Ёс зүй	3	.....			SPRT100	Биеийн тамир II	1.5	.....	
	LOGI102	Логик	3	.....			FNDP100	Гамшигаас хамгаалах менежментийн үндэс	1	.....	
	HIST100	Монголын түүх	3	.....			PHIL109	Дундад зууны философи	4	.....	
	PHIL101	Философийн удиртгал	3	.....			COMP100	Мэдээллийн технологи, мэдээллийн бааз	3	.....	
					<b>18 69.4</b>						
2012 Намар	PSYC200	Сурган хүмүүжүүлэх сэтгэл судлал	2	0	NA		CULT100	Соёл судлалын үндэс	2	.....	
	POLI100	Улс төр судлалын үндэс	2	0	NA		PSYC100	Сэтгэл судлалын үндэс	3	.....	
					<b>0 0</b>		HEAL100	Эрүүл мэндийн боловсрол	1	.....	
											<b>20.5 78</b>

Судалсан Бц : **38.5**      Голч оноо : ..

Цуглуулсан багц цаг : **36.5**      Голч дүн : ..

Сургалтын алба

# Цахим журнал

The image shows a screenshot of a web-based course management system interface. The interface is divided into several sections, with red numbers 1 through 6 highlighting specific features:

- 1:** Points to the "Гарын авлага" (Handbook) button in the top left navigation bar.
- 2:** Points to the "Оюутны ирц, даалгаврын цахим бүртгэл" (Student Attendance and Assignment Submission) section header.
- 3:** Points to the "Ирцийн бүртгэл" (Attendance Record) table, which lists students and their attendance status for various dates.
- 4:** Points to the "Даалгаврын оноо" (Assignment Score) section, which displays a list of assignments and their scores.
- 5:** Points to the "Даалгаврын нэрс" (Assignment Names) section, which shows the names and descriptions of assignments.
- 6:** Points to the "Оюутны жагсаал" (Student List) section, which displays a list of students and their contact information.

The interface also includes a "Туслах талбар" (Help Area) with a "Шинэ бүртгэл хийхдээ тухайн оролт [2011.09.01] -ын дотор байрлах зурган дээр дарна. Шинэ бүртгэл" (Click here to register new entries within the specified date range [2011.09.01] on the calendar) and a "Тайлбар" (Comments) section with a "Холбоос" (Links) button.

# Ирц, Даалгавар

## Даалгавар |

Даалгаврууд					
Даалгаврын нэр	Төрөл	Оноо	Өгсөн өдөр	Дуусах хугацаа	Авсан оноо
1 Зурвас бичих модуль	Лаборатори	5	2011/9/20	2011/9/27	0
2 Вэб байршлын зохиомж	Лаборатори	5	2011/9/20	2011/9/27	5
3 Өгөгдлийн сангийн зохиомж	Лаборатори	5	2011/9/20	2011/9/27	5
4 Явцын үзлэг 1	Лаборатори	5	2011/11/8	2011/11/15	4

## Мэдээлэл

Үзүүлсэн 4/4  
Нийт оноо 14/20

## Холбоос

Ирц бүртгэл

## Ирц |

### Ирцийн мэдээлэл

Энэхүү хичээл дээр өгсөн даалгаврыг харахыг хүсвэл [Даалгавар](#) дээр дарна уу

	2011/9/8	2011/9/15	2011/9/22	2011/9/29	2011/10/6	2011/10/13	2011/10/20	2011/10/27	2011/11/3	2011/11/10
Лекц	★	★	★	★	★	★	★	★	★	★
Семинар										
	2011/9/8	2011/9/15	2011/9/22	2011/9/29	2011/10/6	2011/10/13	2011/10/20	2011/10/27	2011/11/3	2011/11/10
Лаборатори	★	★	★	★	★	★	★	★	★	★

## Тайлбар

- ★ - Ирсэн
- ☆ - Тасалсан
- ☆ - Өвчтэй
- ☆ - Чөлөөтэй
- ★ - Хоцорсон

## Холбоос

[Даалгавар](#)

# Багшийн сайт

МОНГОЛ УЛСЫН ИХ СУРГУУЛИЙН БАГШИЙН ВЕБ

О. Машбат

Факс:  
Утас: mashbato@gmail.com  
Имэйл: mashbato@gmail.com  
Хувийн веб хаяг:  
Каг:  
Улс төр судлалын тэнхимэ – МУИС, ИШУС, Утгст – Ахлах багш

Гэрмэн  
Орос  
Англи

1982 - 1992 , Монгол , 6-р дунд сургууль , бүрэн дунд .  
1992 - 1996 , Монгол , МУИС ХЭС , хуульч , бакалавр .  
1996 - 1998 , Монгол , МУИС ХЭС , хуульч , магистр .  
2005 - 2007 , Монгол , НПС , улс төр магистр .

Сүүлийн хорин жилд  
Сүүлийн хорин жилд манай нийгмийн шашин, адислал, улс төрийн институт, иргэний нийгмийн хөгжлийн талаар ганц хоёр санаа бичрээ бүтээж эхэлжээ гэж байна. Ойж үнэмдэг сэтгэгдэлээ улаана үү. Баарлалаа.  
Updated: 2010-09-22T22:29:00

Volunteer needed  
Нийтэлсэн: 2010-09-20T17:11:00

My students,  
If there anybody who wants to help a US graduate student, who actually studies the environmental problems in context of mining industry of Mongolia. Helping her is the best chance to practice and improve your English. Please let me know if anybody wants to.

Мэдээ

Мэдээний хэсэг asdfasf ааа  
Updated: 2010-04-15T18:29:00

Танилцуулга  
Машбат О. 2010-04-15T18:29:00

Монгол улсын их сургууль нь манай улсын ууган их сургууль мөн. 1942 онд дээд мэргэжил олгох сургалт явуулах гурван факультеттай нээгдсэн МУИС манай орны дээд боловсролын тогтолцоо бүрэлдэн бий болох эх суурь нь болсон юм. 1958 онд Мал эмнэлэгийн факультет, 1961 онд Анагаах ухааны факультет тус сургуулиас салбарлан бие даасан дээд сургууль болон гарсан бөгөөд одоогийн Шинжлэх ухаан, технологийн их сургууль 1969 онд, Хүмүүнлэгийн их сургууль 1979 онд МУИС-ийн бүрэлдэхүүнд байгуулагдсан билээ.

МУИС байгуулагдсан цагаасаа эхлэн Монгол орны байгалийн нөөц, байлагийг судлах эрдэм шинжилгээний ажил явуулж, хоёр жилийн дараа эрдэм шинжилгээний ихурал зохион байгуулж, 1946 онд "Эрдэм шинжилгээний бичиг" –ийн анхны дугаарыг хэвлэн гаргасээ. Ийнхүү МУИС манай улсад орчин үеийн шинжлэх ухааны судалгааг бий болгон хөгжүүлэхэд чухал үүрэг гүйцэтгэсэн юм.

МОНГОЛ УЛСЫН ИХ СУРГУУЛИЙН БАГШИЙН ВЕБ

Холбоос

Холбоосны хэсэг 1

Web programming  
click me  
http://w3schools.com

msc  
энд дарна

Нүүр Мэдээ Танилцуулга Судалгаа Бүтээлүүд Холбоос Бусад

Зөвшөөрөгүй хуулбарлахыг хориглоно. 2009 Он

<http://web.num.edu.mn/~mashbat>

# Хэлэлцүүлэг

http://sisi.num.edu.mn/?threadid=94 - Монгол улсын их сургууль форум - SISI мэдээллийн систем

## Forum

ЭХЛЭЛ ДУРТАЙ ТАНИЛЦУУЛГА ТУСЛАМЖ ГАРАХ

Монгол улсын их сургууль > SISI мэдээллийн систем >

### Хичээлийн хуваарь үзэх заавар

Өөрийн болон нийт сургуулийнхаа хичээлийн хуваарийг харах, үүнтэй холбоотой санал гомдлуудыг бичнэ үү.



П.Тулгаа

МУИС, 3, Мтэ - Мэдээллийн системийн  
мэргэжилтэн

#### Хичээлийн хуваарь үзэх нийтлэг зөвлөмж орууллаа

2011.02.25

Иш татах

Хичээлийн хуваарийг

- Сонгосон сургуулийн хувьд /өдрөөр/
- Зөвхөн өөрийн сонгосон хичээлийн хуваарь / өдрөөр /
- Зөвхөн өөрийн сонгосон хичээлийн хуваарь / 7 хоногор /

Байдлаар тус тус үзэх боломжтой эхний 2 тохиолдолд SISI –ийн нүүр хуудас дээр ил байрлана. Харин Өөрийн хуваарийг 7 хоногор үзэхийн тулд та өөрийн эрхэнд харгалзах хичээлийн(багш бол "Багшийн хичээл", оюутан бол "Хичээл" ) дэд цэсэнд байрлана.

#### Анхааруулах нь !

- Хэрэв таны сонгосон хичээл хуваарь дээх байхгүй байгаа бол он сар өдрөө зөв оруулсан эсэх мөн олдохгүй байгаа хичээл тухайн 7 хоногт орох ээлжтэй эсэхийг нягталж үзнэ үү. Хэрэв огноог зөв сонгосон бөгөөд хичээл хуваарь байхгүй бол салбар сургуулийн сургалтын албанд хандана уу.
- Сургалтын албанаас хичээлийн хуваарийг хичээлийн явцад өөрчлөх шаардлага гардаг учир хуваарийг ойрхон шалгаж байхыг зөвлөж байна.
- Хэрэв таны харьяалагдах дэд сургууль SISI –ээр хичээл сонголт зарлаагүй бол уг "Зөвхөн өөрийн хуваарь" гэсэн сонголтууд идэвхигүй болно.
- Одоохондоо оюутаны хувьд сонгосон хичээлийн хуваарь 7 хоногор харах боломжийг сайжруулж байна. Идэвхитэй болсон даруйд энэхүү сэдэвт мэдээллэх болно.



Э.Ган-Эрдэнэ

hi

2011.08.22

thanks zovlogoo mash oilgomjtoi bna

Иш татах

100%

<http://forum.num.edu.mn>



# OCW

МОНГОЛ УЛСЫН ИХ СУРГУУЛЬ OCW

Нүүр | OCW ийн тухай | Бидэнтэй харилцах

Unlocking Knowledge, Empowering Minds.  
Free lecture notes, exams, and videos from NUM. No registration required.

1

МУИС ИЙН ТЭНХМҮҮД

- Мэдээллийн Технологийн Сургууль
  - Мэдээллийн технологийн тэнхим (2)
  - Электроникийн тэнхим (1)
  - Холбооны технологийн тэнхим (0)
- Математик Компьютерийн Сургууль
  - Математик анализын тэнхим (0)
- Физик Электроникийн Сургууль
  - Онол туршлага физикийн тэнхим (0)
  - Геофизикийн тэнхим (0)
  - Цөмийн физикийн тэнхим (0)
  - Физик боловсролын тэнхим (0)

Unlocking Knowledge, Empowering Minds.  
Free lecture notes, exams, and videos from NUM. No registration required.

МУИС ИЙН ТЭНХМҮҮД > ТЭНХМИЙН ХИЧЭЭЛҮҮД > ТЭНХМИЙН ХИЧЭЭЛ

2

- ELEC101 Электроникийн үндэс (2007)

Дараах даалгаврыг гүйцэтгэнэ үү.

3

Гэрийн даалгавар	Гэрийн даалгаврын бодолт
Гэрийн даалгавар 1 (PDF)	Гэрийн даалгавар 1-ийн бодолт
Гэрийн даалгавар 2 (PDF)	Гэрийн даалгавар 2-ийн бодолт
Гэрийн даалгавар 3 (PDF)	Гэрийн даалгавар 3-ийн бодолт
Гэрийн даалгавар 4 (PDF)	Гэрийн даалгавар 4-ийн бодолт
Гэрийн даалгавар 5 (PDF)	Гэрийн даалгавар 5-ийн бодолт
Гэрийн даалгавар 6 (PDF)	Гэрийн даалгавар 6-ийн бодолт
Гэрийн даалгавар 7 (PDF)	Гэрийн даалгавар 7-ийн бодолт (PDF)
Гэрийн даалгавар 8 (PDF)	Гэрийн даалгавар 8-ийн бодолт

МУИС OCW | Танилцуулга | Хөтөбөр | Илтгэл | Унших | Лаб, сем. | Даалгавар

ELEC101 Электроникийн үндэс  
2010 намар

COURSE

Багшийн товч танилцуулга

Хичээлийг удирдан заах багш: МУИС-ийн профессор Э.Дамдинсүрэн, профессор Ж.Нямжав, профессор Д.Б...

Лабораторын хичээлийг явуулах багш: сургалтын инженер О.Цэнд-Аюуш

3

Хичээлийн материалууд

Дараах файлуудыг хичээлдээ ашиглана үү.

3

Лекцийн №	PDF файл	Видео файл
1	Оршил (PDF)	Лекц 1 (Video)
2	RC хэлхээ (PDF)	Лекц 2 (Video)
3	Шүүгүүр (PDF)	Лекц 3 (Video)
4	Диод 1 (PDF)	Лекц 4 (Video)
5	Диод 2 (PDF)	Лекц 5 (Video)
6	Транзистор 1 (PDF)	Лекц 6 (Video)
7	Транзистор 2 (PDF)	Лекц 7 (Video)
8	Транзистор 3 (PDF)	Лекц 8 (Video)
9	Оронгийн транзистор (PDF)	Лекц 9 (Video)
10	Үйлдлийн өсгүүр 1 (PDF)	Лекц 10 (Video)
11	Үйлдлийн өсгүүр 2 (PDF)	Лекц 11 (Video)
12	Генератор (PDF)	Лекц 12 (Video)
13	Логик 1 (PDF)	Лекц 13 (Video)

# Тестийн систем

**Онлайн Тестийн Систем**

Хичээлийн бүтэц

- CONT101 -Өгөгдлийн х...
- CONT421 -Сүлжээний в...
- CONT212-Компьютерий...
- 1. Оршил, Сүлжээний ...
- 2. Өгөгдөл ба Дохио...
- 3. Зурвас ашиглалт: ...
- 4. Алдаа илрүүлэлт, ...
- 5. Утсан ба Утасгүй ...
- 6. Холболтын төхөөрө...
- 7. Сүлжээний хаяглал...
- 8. Процесс дамжуулал...
- 9. Домайн нэрийн сис...
- 10. Хэрэглээний түвш...
- 11. Web сервер
- 12. Сүлжээний менежл...
- 13. Мультиmedia сүлж...
- 14. Кодлолын техник
- 15. Сүлжээний аюулгү...

Үндсэн нүүр Асуулт Тест Шалгалт

№	Асуултын товч утга	Хариулт	Төрөл	Оноо	Хугацаа/Сек/
1	azfaafaf	Хувийн	Сонголтод	1	60
2	Олон цагийн холболтой үед ямар топологи...	Хувийн	Сонголтод	0.5	20
3	Хэрэглэгчийн компьютер дээр ирсэн өгөгдл...	Хувийн	Сонголтод	0.5	20
4	IPv4 нь хэдэн битийн урттай вэ?	Хувийн	Сонголтод	0.5	20
5	Порт хааг аль түвшинд хангааралтай хааг в...	Хувийн	Сонголтод	0.5	20
6	_____ түвшинд дахд түвшиндээ ирж буй в...	Хувийн	Сонголтод	0.5	20
7	Этернет сүлжээ нь _____ урттай физик ха...	Хувийн	Сонголтод	0.5	20
8	TCP/IP сүлжээний порт хааг илчлэсэн битий...	Хувийн	Сонголтод	0.5	20
9	TCP/IP нь _____ шаталсан протокол...	Хувийн	Сонголтод	0.5	20
10	Өгөгдлийг дамжуулахын тулд _____	Хувийн	Сонголтод	0.5	20
11	Үелэсэн дохио 0,001 секунд нэг цахилгай би...	Хувийн	Сонголтод	0.5	20
12	Хэрвээ дохионы зураасан өргөн 3c/ц бөгөө...	Хувийн	Сонголтод	0.5	20
13	Дантамж өсөөд үе хэрхэн хангаарах вэ?	Хувийн	Сонголтод	0.5	20
14	A, B гэсэн олнусан долгионгуд өгөгдсөө...	Хувийн	Сонголтод	0.5	20
15	_____ гүздэг нь давтамж бүрийн хугаца...	Хувийн	Сонголтод	0.5	20
16	Аналог дохио нь _____ тропи утгатай в...	Хувийн	Сонголтод	0.5	20
17	Нэг туйлт, нэг туйлт, туйлт кэдлэг нь _____	Хувийн	Сонголтод	0.5	20
18	Бит бүрийн дунд шилжилт хийдэг кэдлолын ...	Хувийн	Сонголтод	0.5	20
19	0 бит бүрийн эхэнд шилжилт хийдэг кэдлэг...	Хувийн	Сонголтод	0.5	20
20	_____ дамжууллын үед фреймийг байг, ...	Хувийн	Сонголтод	0.5	20
21	Шугаман кэдлэг, блок кэдлэг, оруулах /k...	Хувийн	Сонголтод	0.5	20
22	Тоон өгөгдлийг тоон домхонд хөрвүүлэх нө...	Хувийн	Сонголтод	0.5	20
23	Битийн тоог нэмэгдүүлэхгүйгээр охиорчил...	Хувийн	Сонголтод	0.5	20

Асуултын дэлгэрэнгүй мэдээлэл

Асуултын дэлгэрэнгүй утга 238.34.2.14 хаягийн ангилалыг тодорхойл.

Үргэлжлэх хугацаа 20/сек/

Хариулт Хувийн

Асуултын төрөл Сонголтод

Асуултын оноо 0.2

Оюутанд өгөх зөвлөгөө й

Асуултын тайлбар й

Тухайн асуултанд хасах оноо бодогдохгүй

**Асуултын файл**

**Хариулт**

Ү/Х Хариултын утга	Хариултын түвшин	Оноо	Тайлбар
<input type="checkbox"/> A ангилал	Хөнгөн	0	
<input type="checkbox"/> B ангилал	Хөнгөн	0	
<input type="checkbox"/> C ангилал	Хөнгөн	0	

**Хичээлийн бүтэц**

- CONT101 -Өгөгдлийн х...
- CONT421 -Сүлжээний в...
- CONT212-Компьютерий...
- 1. Оршил, Сүлжээний ...
- 2. Өгөгдөл ба Дохио...
- 3. Зурвас ашиглалт: ...
- 4. Алдаа илрүүлэлт, ...
- 5. Утсан ба Утасгүй ...
- 6. Холболтын төхөөрө...
- 7. Сүлжээний хаяглал...
- 8. Процесс дамжуулал...
- 9. Домайн нэрийн сис...

Үндсэн нүүр Асуулт Тест Шалгалт

Шинэ Устгах

№	Асуултын товч утга
1	238.34.2.14 хаягийн ангилалыг тодорхойл.
2	10.10.10.29/23 хаягийн subnet mask аль в...
3	IP хаяг нь 201.14.78.32, subnet mask нь ...
4	123.123.123.123/24 уг сүлжээнд хамгийн и...
5	Дотоод сүлжээний биш хаягийг тодорхойл.
6	Сүлжээнд 510 хэрэглэгч холбохын тулд аль...

Асуултууд

№	Асуулт	Хугацаа	Оноо
1	123.123.123.123/24 уг сүлжээнд...	20сек	0.5

Тестийн дэлгэрэнгүй мэдээлэл

Компьютерийн сүлжээний үндэс явц (Хувийн)

Үүсгэсэн өгнөө:2010-10-29 Сүүлд өөрчилсөн өгнөө:2010-10-29

Тестийн асуултууд

#	Асуулт	Хугацаа	Оноо
1	Олон цагийн холболтой үед ямар...	20сек	0.5
2	Хэрэглэгчийн компьютер дээр ирс...	20сек	0.5
3	IPv4 нь хэдэн битийн урттай вэ...	20сек	0.5
4	Порт хааг аль түвшинд хангаарал...	20сек	0.5
5	Этернет сүлжээ нь _____		
6	TCP/IP сүлжээний порт _____		
7	TCP/IP нь _____		
8	Үелэсэн дохио 0,001 сек...		
9	Хэрвээ дохионы зураас...		
10	A, B гэсэн олнусан дол...		
11	Бит бүрийн дунд шилж...		
12	ASK, FSK, PSK болон QAM...		
13	Хэрвээ QPSK, дохионы ху...		
14	AM радио дохио 10г/ц...		
15	Тоон дохио дамжуулах...		
16	Гар утас, хийнэг дагуу...		
17	Санамсаргүй хандах ари...		
18	01011010 00010001 010...		
19	Этернет фреймийн хул...		
20	Дараах хэлгүүдээс илс...		
21	Fast Ethernet сүлжээний...		
22	Датгач төхөөрөмжийн...		
23	ADP гэдгийг ласгийн тү...		
24	10Base-T сүлжээний өг...		
25	Өгөгдлийн нэргэвдэвч...		
26	Bluetooth сүлжээний өг...		
27	5.725гГц-ийн давтамж...		

Тестийн нэр: Компьютерийн сүлжээний үндэс явц

Тестэд агуулагдаж буй нийт асуултын тоо: [37] Зөв хариултын хэмжээгээ

1. Олон цагийн холболтой үед ямар топологи хэрэглэх вэ?

торон

ял

шугаман

шалтгаг

холбог

2. Хэрэглэгчийн компьютер дээр ирсэн өгөгдлийг ямар програм ашиглан ажиллуулахаа сонгодог аль хаягийг ашиглах вэ?

Порт

IP хаяг

# Төгсөлтийн бичиг баримт

Хэл: Монгол /кирилл/

## Анхааруулга !!!

Хавсралт харах тохиргоо

Нийт хичээлийн тоо:

1-р баганад гарч байгаа хичээлийн тоо:  Өөрчлөх тоо:  Формат:

2-р баганад гарч байгаа хичээлийн тоо:  Өөрчлөх тоо:



*Монгол улсын иргэн Цоозолын ТӨРГУЛ нь  
2012 онд Физик, электроникийн суриульд*

## ГЕОФИЗИК

*мэргэжил (D411200)-ээр суралцан төгссөн тул төгсөлтийн комиссын  
2012 оны 12 дугаар сарын 28-ны өдрийн шийдвэрийг үндэслэн,  
Захирлын 2013 оны 01 дүгээр сарын 11-ны өдрийн 16 тоот тушаалаар  
Физикийн БАКАЛАВР зэрэг олгов.*

*Д-р, Проф. Д.Лүндээжанцан  
Үндсдэх Зөвлөлийн дарга*

*Д-р, Проф. А.Галтбаяр  
Захирлын үүрэг үйлэгч*

*Д-р, Проф. Р.Ринтинбаатар  
Төгсөлтийн комиссын дарга*

*Д-р, Проф. Ж.Даваасамбуу  
Физик, электроникийн  
суриулийн захирал*



*Улаанбаатар хот*

*2013 оны 02 дугаар сарын 15*

*Бүртгэлийн дугаар 3910*

# Сургууль хоорондын багц цагийн тооцоо

Дүнгийн тайлан ▶ Сургууль хоорондын бц ▶ Үндэсний тэтгэлгийн санхүүжилт ▶ Оюутан ▶ Багш ▶ Элсэгчдийн мэдээлэл ▶ Хичээл бүртгүүлэлтын санал

1 -с 1 ▶ 100% ▶ Үг хайх | Дараагийн тохиолдлыг олох

Хичээлийн нэр	Багш	Хэлбэр	Бц	Оюутны тоо	Кoeffициент	Нийт бц
Монголын түүх	Сүхбаатар.Д ( Дэд профессор, МУИС, НШУС, Тт ),	Лекц	2	3	0.50	3.00
Монголын түүх	Сүхбаатар.Д ( Дэд профессор, МУИС, НШУС, Тт ),	Семинар	1	3	0.50	1.50
Философийн үндэс	Гантөмөр.Б ( Дэд профессор, МУИС, НШУС, Фт ),	Лекц	2	29	0.50	29.00
Философийн үндэс	Амантай.Х ( Цагийн багш, МУИС, НШУС, Са ), ( Дадлагажигч багш, МУИС, НШУС, Фт ),	Лекц	2	95	0.50	95.00
Философийн үндэс	Гантөмөр.Б ( Дэд профессор, МУИС, НШУС, Фт ),	Семинар	1	91	0.50	45.50
Философийн үндэс	Амантай.Х ( Цагийн багш, МУИС, НШУС, Са ), ( Дадлагажигч багш, МУИС, НШУС, Фт ),	Семинар	1	33	0.50	16.50
Сэтгэл судлалын үндэс	Нарантуяа.М ( Дэд профессор, МУИС, НШУС, С с хут ),	Лекц	1	28	0.50	14.00
Сэтгэл судлалын үндэс	Нандинцэцэг.С ( Дадлагажигч багш, МУИС, НШУС, С с хут ), ( Цагийн багш, МУИС, ЭЭС, Са ),	Лекц	1	27	0.50	13.50
Сэтгэл судлалын үндэс	Болдсүрэн.Б ( Багш, МУИС, НШУС, С с хут ), ( Цагийн багш, МУИС, ГХСС, ИБаст ), ( Цагийн багш, МУИС, МКС, Са ), ( Цагийн багш, МУИС, НШУС, Са ),	Лекц	2	74	0.50	74.00
Сэтгэл судлалын үндэс	Нандинцэцэг.С ( Дадлагажигч багш, МУИС, НШУС, С с хут ), ( Цагийн багш, МУИС, ЭЭС, Са ),	Семинар	1	21	0.50	10.50
Сэтгэл судлалын үндэс	Болдсүрэн.Б ( Багш, МУИС, НШУС, С с хут ), ( Цагийн багш, МУИС, ГХСС, ИБаст ), ( Цагийн багш, МУИС, МКС, Са ), ( Цагийн багш, МУИС, НШУС, Са ),	Семинар	1	82	0.50	41.00
Соёл судлалын үндэс	Дорждава.Т ( Профессор, МУИС, НШУС, Фт ),	Лекц	2	1	0.50	1.00
Соёл судлалын үндэс	Дорждава.Т ( Профессор, МУИС, НШУС, Фт ),	Семинар	0.5	1	0.50	0.00
<b>Нийт</b>			<b>17.5</b>	<b>488</b>		<b>344.50</b>



# Ня-бо төлбөрийн хэсэг

Төлбөрийн тооцоо [Нэхэмжлэх](#)

Сургууль: Математик, компьютерийн сургууль | Сургалтын түвшин: Бакалавр

Суралцах хэлбэр: Өдрийн сургалт | Хөтөлбөр: Мэдээллийн систем

Хичээлийн жил: 2012 | Улирал: Намрын улирал

Түвшин: Бүгд | Элссэн он:

Үр дүнг харгах

1 -с 2 ? 100% | Үг хайх | Дараагийн тохиолдлыг олох

#	Нэр	Дугаар	Бү	Төлбөр	Суурь хураамж	Суралцсан хугацааны нийт кредит	Нийт төлбөл зохих		
1	О.Батхишиг	08B01C20931	21	730800	100000	124	830800	Төлбөр төлөх	Дэлгэрэнгүй
2	М.Хосбаяр	11B01C21401	21	730800	100000	59	830800	Төлбөр төлөх	Дэлгэрэнгүй
3	Ч.Амарзаяа	11B01C213101	20	696000	100000	73	796000	Төлбөр төлөх	Дэлгэрэнгүй
4	Н.Асрал	11B01C21451	20	696000	100000	70	796000	Төлбөр төлөх	Дэлгэрэнгүй
5	Б.Мөнхтулга	11B01C21501	20	696000	100000	73	796000	Төлбөр төлөх	Дэлгэрэнгүй
6	Т.Цолмон	11B01C21321	20	696000	100000	69	796000	Төлбөр төлөх	Дэлгэрэнгүй
7	Г.Сэргэлэнбаатар	10B01C20551	19	661200	100000	125	761200	Төлбөр төлөх	Дэлгэрэнгүй
8	М.Ананд	11B01C21331	19	661200	100000	57	761200	Төлбөр төлөх	Дэлгэрэнгүй
9	Н.Бямбасүрэн	07B01C22051	19	661200	100000	183	761200	Төлбөр төлөх	Дэлгэрэнгүй
10	П.Баярбат	09B01C20901	18.5	643800	100000	92	743800	Төлбөр төлөх	Дэлгэрэнгүй
11	Т.Мишээл	10B01C20311	18.5	643800	100000	125	743800	Төлбөр төлөх	Дэлгэрэнгүй
12	М.Хүслэнтөгс	11B01C21411	17.5	609000	100000	39.5	709000	Төлбөр төлөх	Дэлгэрэнгүй
13	Ч.Дөлгөөн	11B01C21481	17	591600	100000	64	691600	Төлбөр төлөх	Дэлгэрэнгүй
14	С.Баянбаатар	11B01C21311	17	591600	100000	67	691600	Төлбөр төлөх	Дэлгэрэнгүй
15	Б.Анударь	11B01C21351	17	591600	100000	70	691600	Төлбөр төлөх	Дэлгэрэнгүй
16	Б.Дэнсмаа	11B01C21371	17	591600	100000	64	691600	Төлбөр төлөх	Дэлгэрэнгүй
17	С.Алтанур	11B01C21431	17	591600	100000	69	691600	Төлбөр төлөх	Дэлгэрэнгүй
18	Б.Лхагвадорж	10B01C20491	17	591600	100000	113	691600	Төлбөр төлөх	Дэлгэрэнгүй
19	Д.Цэдэнбалжир	11B01C21421	16.5	574200	100000	32	674200	Төлбөр төлөх	Дэлгэрэнгүй
20	П.Галбадрах	12B1SMCS0034	16.5	574200	100000	34	674200	Төлбөр төлөх	Дэлгэрэнгүй
21	Ж.Батгэрэл	12B1SMCS0057	16.5	574200	100000	34	674200	Төлбөр төлөх	Дэлгэрэнгүй
22	Г.Дэмбэрэл	12B1SMCS0654	16.5	574200	100000	35	674200	Төлбөр төлөх	Дэлгэрэнгүй



## Монгол Улсын Их Сургууль Мэдээллийн технологийн сургууль

2009 оны 9 сарын 1 -ны өдрийн 512 тоот тушаалаар "Мэдээллийн технологи" (Бакалавр, Өдрийн сургалт) хөтөлбөрт элсэн орсон ЖАМСРАН овогтой ДАВААХҮҮ-ын дүнгийн тодорхойлолт



	ИНДЕКС	ХИЧЭЭЛ	БЦ	ДҮН		ИНДЕКС	ХИЧЭЭЛ	БЦ	ДҮН
2009 Намар	ENGL101	Англи хэл I А	2	100(A)	2010 Хавар	ENGL102	Англи хэл I Б	2	91(A-)
	SPRT100	Биеийн тамир	3	100(A)		FNDP100	Гамшигаас хамгаалах менежментийн үндэс	1	88(B)
	MATH101	Инженерийн математик I	4	80(B-)		MATH102	Инженерийн математик II	4	100(A)
	HIST100	Монголын түүх	3	85(B)		CSSW112	Компьютерийн логик зохиомж	3	96(A)
	COMP100	Мэдээллийн технологи, мэдээллийн бааз	3	91(A-)		CSSW111	Програмчлалын хэл Си	3	82(B-)
	CSSW101	Програмчлалын үндэс	3	90(A-)		ECON100	Экономиксийн үндэс	3	92(A-)
			<b>18</b>	<b>89.9</b>				<b>16</b>	<b>92.5</b>
2011 Хавар	ITNW332	Unix үйлдлийн систем	3	95(A)	2011 Намар	ENGL201	Англи хэл II А	2	96(A)
	CSSW226	Вэб програмчлал	3	100(A)		CSSW234	Виндоус програмчлал	3	95(A)
	CSSW222	Өгөгдлийн бүтэц	3	99(A)		CSSW231	Өгөгдлийн сангийн үндэс	3	100(A)
	MGMT100	Менежментийн үндэс	3	99(A)		CSSW331	Жава технологи	3	99(A)
	CSSW223	Объект хандлагат програмчлал	3	90(A-)		MATH301	Магадлалын онол, санамсаргүй процесс	3	91(A-)
			<b>15</b>	<b>96.6</b>	LANG100	Монгол хэлний найруулга зүй	2	92(A-)	
								<b>16</b>	<b>95.7</b>
2012 Хавар	CSSW342	Виндоус програмчлал, өгөгдлийн сангийн төсөл	2	100(A)	2012 Намар	CSSW452	Вэб програмчлал (ахисан)	3	88(B)
	CSSW332	Вэб програмчлал, өгөгдлийн сангийн төсөл	2	98(A)		ITSW555	Гар утасны програмчлал	3	100(A)
	CSSW321	Компьютерийн зохион байгуулалт, ассемблер хэл	3	97(A)		CSSW451	Өгөгдлийн сангийн програмчлал	3	100(A)
	ITNW100	Компьютерийн сүлжээний үндэс	3	88(B)		CSSW341	Системийн шинжилгээ, зохиомж	3	97(A)
	ENLG200	Мэргэжлийн англи хэл	2	100(A)			Танилцах дадлага	2	90(A-)
	CSSW233	Програм хангамжийн инженерчлэлийн үндэс	3	98(A)		CSSW461	Тоглоомын програмчлал	3	91(A-)
	CSSW232	Си хэл, өгөгдлийн бүтцийн төсөл (unix орчинд)	2	92(A-)			Үйлдвэрлэлийн дадлага	2	97(A)
				<b>17</b>		<b>95.8</b>			

Судалсан багц :101      Голч оноо : 94.1 (A-)

Цуглуулсан багц цаг :101      Голч дүн : 3.7

Сургалтын алба

2013/2/27

Огноо: 2013-02-27

Нэхэмжлэгч: Монгол Улсын Их Сургууль  
Мэдээллийн технологийн  
сургууль

Хэнд: Нэр: Өгөдэй  
Овог: Мөнхбат

Хувийн дугаар: 07B11A20811  
Хөтөлбөр: Мэдээллийн технологи

### 2012-2013 оны хаврын улиралд сонгосон хичээлүүд

<u>Хичээлийн нэр</u>	<u>Индекс</u>	<u>Багц цаг</u>	<u>Нэг багц цагийн үнэ</u>	<u>Нийт үнэ</u>
Вэб програмчлал (ахисан)	CSSW452	3	34,800	104,400
Өгөгдлийн бүтэц	CSSW222	3	34,800	104,400
Компьютерийн логик зохиомж	CSSW112	3	34,800	104,400
Компьютерийн сүлжээний үндэс	ITNW100	3	34,800	104,400
Математик програмчлал	APMA321	3	34,800	104,400
Объект хандлагат програмчлал	CSSW223	3	34,800	104,400
Танилцах дадлага		2	34,800	69,600
Нийт		20		696,000

**Нийт багц цаг: 20**

**Багц цагийн төлбөр: 696,000**

**Суурь хураамж: 100,000**

**Нийт төлбөр : 796,000**



# Суралцаж байгаа оюутны тоо

Түвшин	Өдрийн сургалт	Оройгоор	Эчнээ	Бэлтгэл	Нийт
Бакалавр	16,926	669	620		18,215
Бүрэн дунд	346				346
Доктор	558				558
Магистр	2,355	208	592	61	3,216
Хэлний бэлтгэл	102				102
Нийт	20,287	877	1,212	61	22,437

# Төгсөгчдийн тоо

Түвшин	Өдрийн сургалт	Оройгоор	Эчнээ	Эрчимжүүл - сэн	Экстернат	Нийт
Бакалавр	6,784	508	381	104		7,777
Диплом	3					3
Доктор	20		8		2	30
Магистр	697	144	134			975
Хэлний бэлтгэл	101					101
Нийт	7,605	652	523	104	2	8,886

# Хөтөлбөр

Түвшин	Өдрийн сургалт	Оройгоор	Эчнээ	Бэлтгэл	Экстернат	Нийт
Бакалавр	244	13	14			271
Бүрэн дунд	6					6
Диплом	15					15
Доктор	102		78	1	3	184
Магистр	149	4	125	11	1	290
Хэлний бэлтгэл	4			1		5
Нийт	520	17	217	13	4	771

# Хичээлийн тоо

Түвшин	Хичээлийн тоо
Бакалавр	10,073
Диплом	2
Хэлний бэлтгэл	17
Доктор	1,512
Бүрэн дунд	11
Магистр	2,715
Нийт	14,330

# Цаашид

- Онлайн сургалт /Журам/
- Санхүүгийн системд холбох
- Эрдэм шинжилгээ
- Захиргаа