

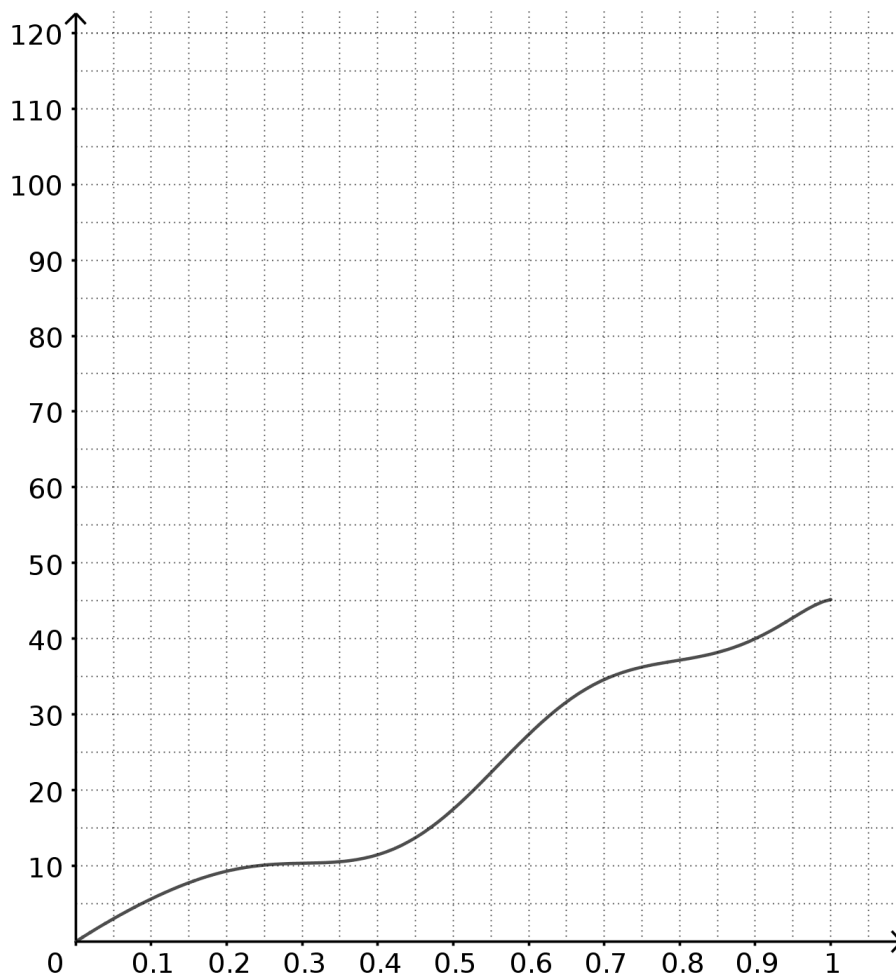
Zeichnen einer Ableitungsfunktion

Geben Sie folgenden Link in Ihren Internetbrowser ein:

<https://www.geogebra.org/m/kjj4542u>

Dort finden Sie ein Geogebra-Arbeitsblatt, mit dem sie an beliebigen Stellen x des Weg-Zeitdiagramms die Geschwindigkeit des Autos, also die Tangentensteigung, bestimmen können. Tragen Sie bei dem jeweiligen x auf der Höhe der Geschwindigkeit Punkte in das unten stehende Koordinatensystem ein.

Bestimmen Sie so viel Punkte, bis diese einen Funktionsgraphen bilden. Sobald Sie sich sicher sind, wie dieser Funktionsgraph aussieht, können Sie die Punkte mit einer Linie verbinden. Lesen Sie vorsichtshalber dann an weiteren Stellen noch Geschwindigkeiten ab und kontrollieren Sie, ob Ihre Funktionsgraph diese wirklich gut wiedergibt.



Gratulation! Wenn Sie fertig sind, dann haben Sie Ihre erste Ableitungsfunktion gezeichnet.

Tangentensteigungsfunktionen heißen in der Mathematik *Ableitungsfunktionen*.