



FULL DE TREBALL B

B. CONSTRUÏM UN MODEL



B.1. Utilitzant tres trossets de cordill construeix un model per a cada una de les unitats de mesura que hem triat a l'exercici del full de treball anterior: una petita, una mitjana i una gran. (Fes el teu propi model, sense copiar-ho dels companys)



B.2. El procés de construcció d'una unitat de mesura que has seguit és la que ha seguit la humanitat en totes les civilitzacions. És fàcil que algú, abans de nosaltres, ja hagi utilitzar aquestes paraules com a unitat de mesura. Busca al diccionari les tres paraules de l'exercici **A.4** que heu triat i escriu al teu dossier les definicions que trobis que identifiquin la paraula amb una unitat de mesura.



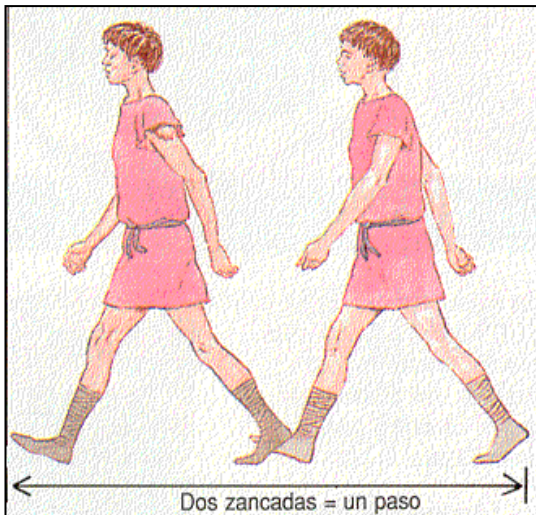
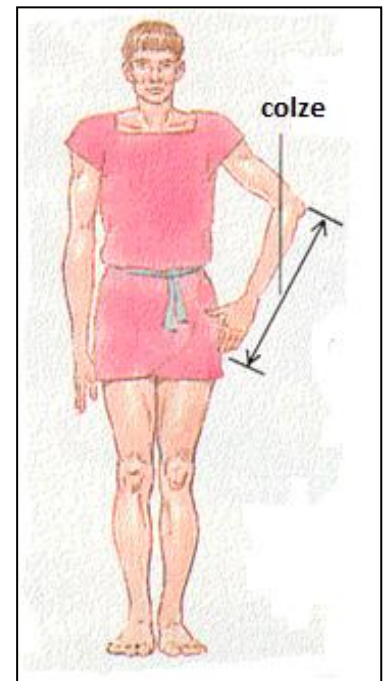
B.3. Llegeix el text següent sobre les mesures antigues.

EL COS HUMÀ COM PATRÓ

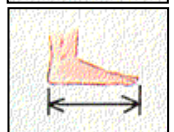
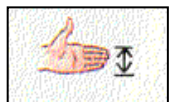
Per a les civilitzacions antigues resultava molt convenient utilitzar les proporcions del cos humà com a unitats de mesura.

A l'antic Egipte, per exemple, van prendre el cos humà com a base per a les unitats de longitud. Així, els calculistes i arquitectes egipcis feien servir els avantbraços (colze), els peus, les mans o els dits per mesurar els camps o per poder construir les seves famoses piràmides. En concret:

- *El colze (o distància que hi ha des del colze fins a la punta del dit cor de la mà), va ser la unitat de longitud més utilitzada en l'antiguitat, de tal manera que el colze real egipci, és la unitat de longitud més antiga que coneixem. Es va arribar a construir un patró de granit per a aquesta unitat. Aquesta mesura va ser heretada per grecs i romans..*



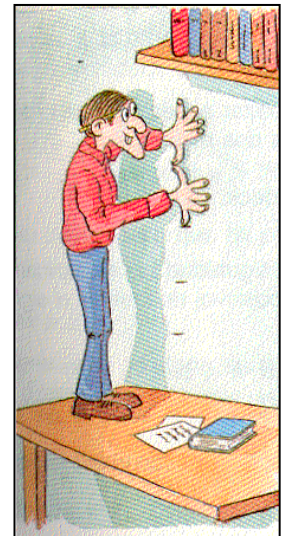
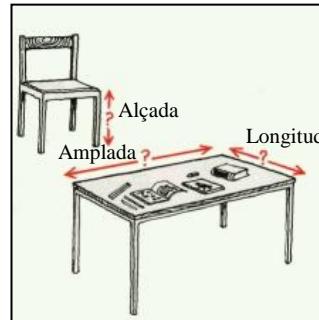
- *El dit equivalia a l'amplada del dit anular, aproximadament uns 18 mm.*
- *La mà equivalia a l'ample de la mà. Una mà es dividia en quatre dits*
- *El peu s'utilitzava en l'antiga Grècia i Roma com a unitat de mesura.*
- *La milla va tenir el seu origen a Roma: consistia en 1.000 passos, cadascun dels quals estava format per dues gambades.*



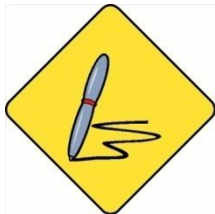


B.4. Mesura tan bé com puguis i amb el model d'unitat que creguis més convenient dels que has construït al problema **B.1** les longituds següents:

- La longitud de la teva taula
- L'amplada de la teva taula
- El gruix de la teva taula
- La longitud de la pissarra
- La longitud de la classe
- El gruix del teu regle
- L'alçada del salient de la cadira



B.5. Un cop fetes aquestes mesures, escriu al teu dossier amb detall quines dificultats has tingut per fer-les.



B.6. Compara el teu resultat amb el teu company de taula. Coincideixen els teus resultats amb els dels teus companys de classe? Quina creus que és la raó per la qual passa això?

B.7. Anota a la teva agenda la feina següent que cal que portis el proper dia. Necessitarem aquesta dada per un exercici que farem més endavant. Mesura amb un regle el pam de dues persones adultes (pot ser pares, germans grans, veïns, profes ...)

Les mesures que he aconseguit son:

_____ cm i _____ cm

