

Protokoll zur Aufgabenstellung

Fragestellung

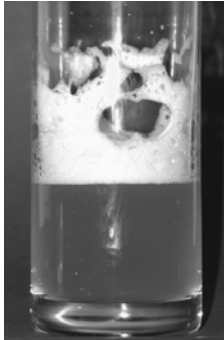


Abb. 8: Was ist die Bierschaumobergrenze?

Worum geht es in diesem Versuch?

Was wird konkret gemessen?

Materialien

Welche Materialien werden benötigt?

Organisation



Abb. 5: Zerfall in zwei Gläsern: mit leicht fetten Fingern berührt (links) und im sauberen Glas (rechts)

Wie teile ich die Gruppe auf? Wer misst die Daten ab, wer notiert sie und wer stoppt die Zeit?

In welchen Zeitintervallen wird gemessen? Informiere dich dazu mithilfe deines Handys im Internet.

Sollte der Behälter sehr sauber oder eher fettig sein? In welchem Winkel wird das Bier in den Behälter geschüttet?

Aufgabe

Trage die Versuchsdaten in eine Tabelle ein.

Erstelle einen Graphen.

Finde eine dazu passende Funktion und stelle eine Funktionsgleichung auf, die den Verlauf des Bierschaumzerfalls möglichst gut wiedergibt.

Hinweis: Du kannst dazu ein Medium deiner Wahl verwenden wie zum Beispiel GeoGebra, den Taschenrechner, Papier und Stift, dein Handy,...